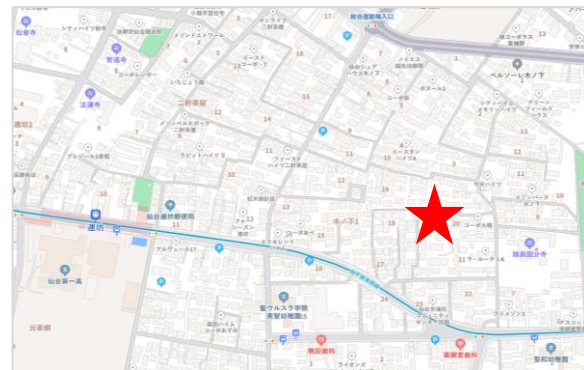




- 省令準耐火構造
- 土地地盤保証 20年
- 建物瑕疵担保責任保険 10年
- しろあり保証 10年



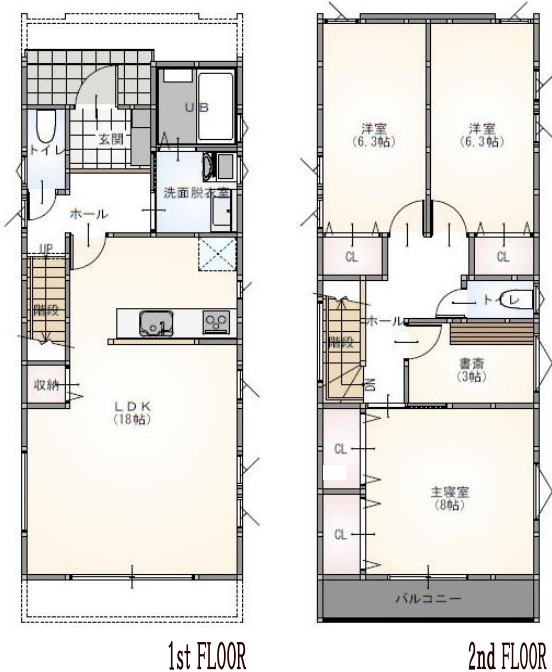
販売価格

4,498 (税込) 万円

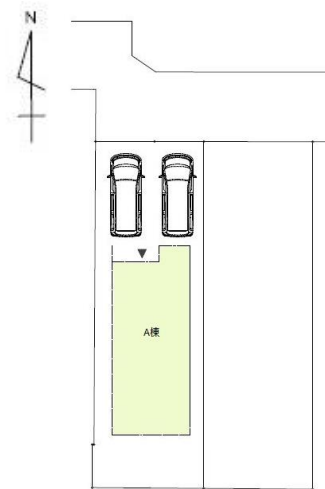
設備・仕様

- ◆ ベタ基礎
- ◆ 基礎パッキン工法
- ◆ 耐力面材ダイライト採用
- ◆ 全室樹脂サッシ (APW330)
- ◆ 断熱玄関ドア (タッチキー)
- ◆ 24時間換気システム
- ◆ ユニットバス (浴室乾燥暖房機付き)
- ◆ システムキッチン (浄水器・食洗機)
- ◆ 洗面化粧台 (三面鏡・シャンプードレッサー)
- ◆ シャワートイレ
- ◆ LED照明
- ◆ エコキュート (370L)

【間取図】 3LDK + 書斎



【配置図】 駐車2台可



土地 約38坪

建物 約30坪

住所 仙台市若林区木ノ下一丁目21番45号  
 地番 仙台市若林区木ノ下一丁目49番3  
 交通 地下鉄東西線「連坊」駅 徒歩9分  
 土地面積 127.43㎡ (38.54坪)  
 道路負担 49番42: 29.07㎡のうち持分2分の1  
 建物面積 1F: 47.20㎡ 2F: 53.82㎡ 合計: 101.02㎡ (30.55坪)  
 建物構造 木造ガルバリウム鋼板葺2階建  
 築年月日 2023年9月完成  
 引渡時期 要相談  
 間取り 3LDK+書斎  
 駐車場 2台可  
 設備 公営水道、公共下水、東北電力(選択可)  
 接面道路 北側 約 3.1m 私道  
 北側 約 4.0m 私道  
 土地権利 所有権  
 地目 宅地  
 区域区分 市街化区域  
 用途地域 第2種住居地域  
 建ぺい率 60%  
 容積率 約160%(幅員制限の為)  
 学区 南小泉小学校(約 1,400m)、南小泉中学校(約 1,300m)  
 公法制限 準防火地域、高度地区、高さ制限(道路・隣地)、  
 日影規制、私道の変更・廃止の制限  
 建築確認番号 第R05確認建築宮城建住00253号  
 消費税 1,518,181円

●所有権移転などの手続きを行う司法書士は売主指定とさせていただきます。図面等、現況と異なる場合は現況優先とします。又、家具や車、備品等は販売価格に含まれません。●別途、表示登記・移転(保存)登記費用等が掛かります。