



販売価格 **PRICE DOWN**

1,998万円

(税込)

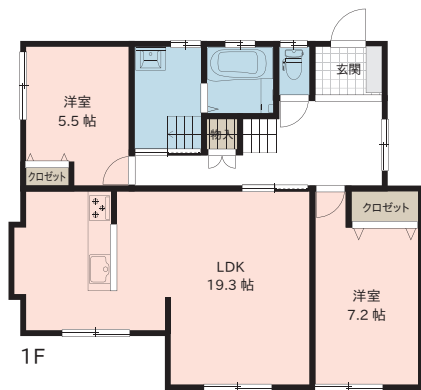
- ★ 4LDK+納戸 駐車2台可
- ★ 19.3帖のLDK 食洗機付キッチン
- ★ 周辺施設充実 生活の利便性良好

主なリフォーム内容 令和5年10月完了

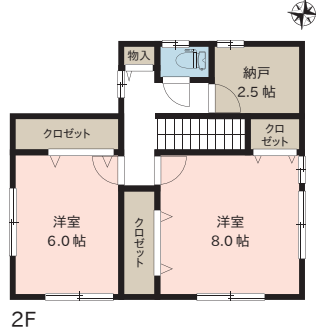
- ◆キッチン新品(食洗機付き)
- ◆洗面化粧台新品
- ◆クロス貼替
- ◆建具・玄関ドア新品
- ◆照明器具新品
- ◆シロアリ防蟻工事(5年保証)
- ◆システムバス新品
- ◆トイレ新品(2箇所)
- ◆フロア材新品(一部CF)
- ◆サッシ一部新品
- ◆外壁・屋根塗装
- ◆ハウスクリーニング

●給排水管は既存です。●防蟻工事の保証期間は工事完了日より5年間です。

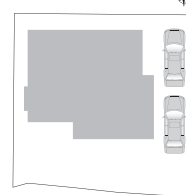
【間取図】 西廻りバイパスまで約610m



食洗機付きキッチン



【配置図】



【周辺施設】

- セブンイレブン(熊本上代2丁目店) : 約650m
- スーパー・キッド : 約720m
- コープ : 約860m
- イオンタウン : 約1.2km
- HIヒロセ : 約490m
- 若葉幼愛園 : 約590m

●所有権移転などの手続きを行う司法書士は売主指定とさせていただきます。図面等、現状と異なる場合は現況優先とします。又、家具や車、備品等は販売価格に含まれません。●周辺施設情報は令和5年9月に調査したものであり、移動(移転)または廃止される場合がございます。万一、ご成約済の際はご了承下さい。

住所 熊本市西区上代三丁目11番21号(住居表示)
 地番 熊本市西区上代三丁目1701番4
 交通 JR鹿児島本線「熊本」駅 約2.5km
 産交バス「下高野辺田」バス停 徒歩6分(約440m)

土地面積 206.22㎡(62.38坪)
 道路負担 -
 建物面積 1F:78.80㎡ 2F:41.40㎡ 計120.20㎡(36.36坪)
 建物構造 木造セメント瓦葺2階建
 築年月日 昭和61年5月10日
 増改築 令和5年6月15日一部取壊し
 間取り 4LDK+S(納戸)
 駐車場 2台可
 設備 公営水道、公共下水、個別プロパンガス
 接面道路 北側約4.0m公道
 土地権利 所有権
 地目 宅地
 区域区分 市街化区域
 用途地域 第一種中高層住居専用地域
 建ぺい率 60%
 容積率 150%
 学区 城山小学校(約1.9km)、三和中学校(約1.1km)
 公法制限 斜線制限(道路・隣地)、景観法、日影規制、立地適正化計画、航空法、災害対策基本法、文化財保護法(上代町遺跡群)
 備考 -

令和6年4月17日更新

国土交通大臣(4)第7231号(公社)全日本不動産協会(公社)首都圏不動産公正取引協議会加盟

株式会社リアルト・ハーツ 売主

リアルト・ハーツ 検索 <https://www.real-to-hearts.jp/>

当物件に関するお問い合わせ先

リアルト・ハーツ 熊本支店

〒861-2107
 熊本県熊本市東区秋津新町2-22

TEL.096-285-8421 FAX.096-285-8431

【リセットハウス】は株式会社リアルト・ハーツの中古住宅ブランドです。