



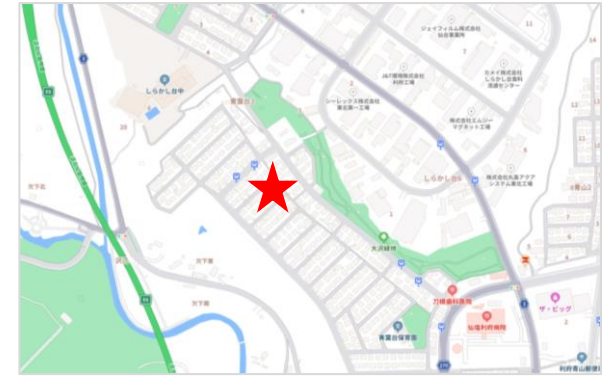
省令準耐火構造

土地地盤保証 20年

全室樹脂サッシ
(APW330)

建物瑕疵担保責任保険 10年

しろあり保証 10年
(条件あり)



販売価格

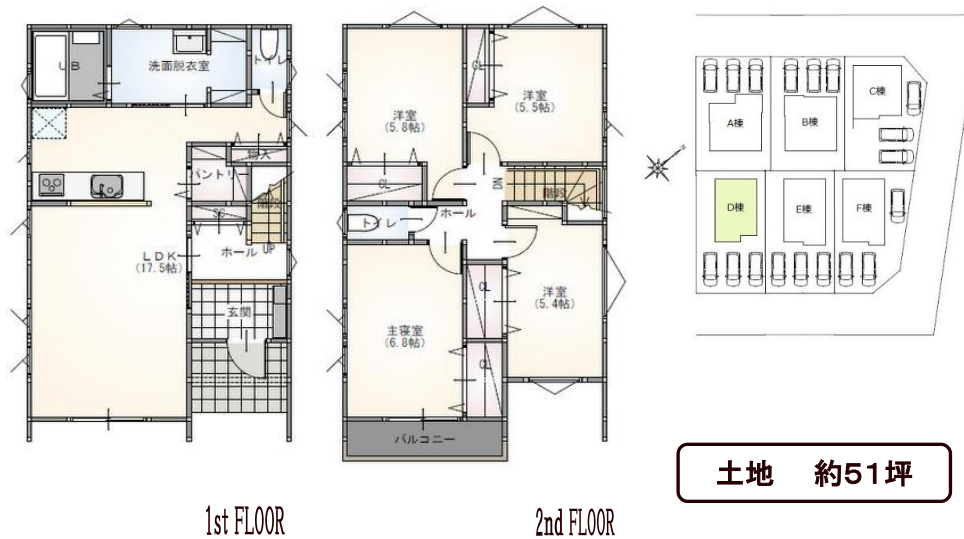
【間取図】 4LDK + パントリー

【配置図】 駐車3台可

3,798 (税込)
万円

設備・仕様

- ◆ ベタ基礎
- ◆ 基礎パッキン工法
- ◆ 耐力面材ダイライト採用
- ◆ 全室樹脂サッシ (APW330)
- ◆ 断熱玄関ドア (タッチキー)
- ◆ 24時間換気システム
- ◆ ユニットバス (浴室乾燥暖房機付き)
- ◆ システムキッチン (浄水器・食洗機)
- ◆ 洗面化粧台 (三面鏡・シャンプードレッサー)
- ◆ シャワートイレ
- ◆ LED照明
- ◆ エコキュート (370L)



土地 約51坪

建物 約30坪

住所 宮城県宮城郡利府町青葉台三丁目1番地 (以下未定)
地番 宮城郡利府町青葉台三丁目1番266、1番269の各一部
交通 ミヤコーバス「仙塩利府病院西」停 徒歩6分
土地面積 171.59㎡ (51.90坪) ※確認申請面積
道路負担 —
建物面積 1F:50.31㎡ 2F:51.75㎡ 合計:102.06㎡ (30.87坪)
建物構造 木造ガルバリウム鋼板葺2階建
築年月日 2024年5月下旬 完成予定
引渡時期 2024年6月下旬 引渡予定
間取り 4LDK+パントリー
駐車場 3台可
設備 公営水道、公共下水、東北電力 (選択可)
接面道路 南東側 約6.0m 公道
土地権利 所有権
地目 宅地
区域区分 市街化区域
用途地域 第一種低層住居専用地域
建ぺい率 40%
容積率 60%
学区 しらかし台小学校 (約1,200m)、しらかし台中学校 (約350m)
公法制限 高さ制限 (北側・道路・絶対)、外壁後退、日影規制
建築確認番号 第R05確認建築仙台都市0500号
備考 —
消費税 1,490,909円

●所有権移転などの手続きを行う司法書士は売主指定とさせていただきます。図面等、現況と異なる場合は現況優先とします。又、家具や車、備品等は販売価格に含まれません。●別途、表示登記・移転(保存)登記費用等が掛かります。