

土地地盤保証 20年

建物瑕疵担保責任保険 10年

しろあり保証 10年

省令準耐火構造



### 販売価格

【間取図】 4LDK + 駐車3台可

# 2,898 (税込) 万円

### 設備・仕様

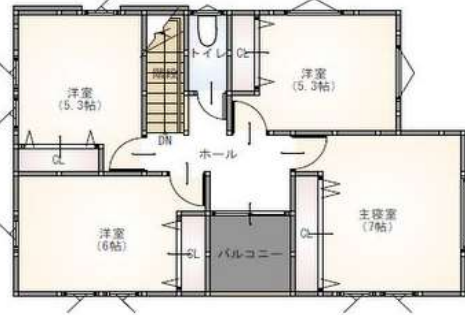
- ◆ ベタ基礎
- ◆ 基礎パッキン工法
- ◆ 耐力面材ダイライト採用
- ◆ 全室樹脂サッシ (APW330)
- ◆ 断熱玄関ドア (タッチキー)
- ◆ 24時間換気システム
- ◆ ユニットバス (浴室乾燥暖房機付き)
- ◆ システムキッチン (浄水器・食洗機)
- ◆ 洗面化粧台 (三面鏡・シャンプードレッサー)
- ◆ シャワートイレ
- ◆ LED照明
- ◆ エコキュート (370L)

1st FLOOR



土地 約52坪

2nd FLOOR



建物 約31坪

住 所 伊達市保原町字宮下68番地(以下未定)  
 地 番 伊達市保原町字宮下68番16  
 交 通 阿武隈急行「保原」駅 徒歩9分  
 土地面積 172.11㎡ (52.06坪)  
 道路負担 —  
 建物面積 1F:51.96㎡ 2F:53.82㎡ 合計:105.78㎡ (31.99坪)  
 建物構造 木造ガルバリウム鋼板葺2階建  
 築年月日 2024年1月末 完成予定  
 引渡時期 2024年2月 引渡予定  
 間 取 り 4LDK  
 駐 車 場 3台可  
 設 備 公営水道、公共下水、電力(選択可)  
 接面道路 北側 約 25.0m 公道  
 東側 約 4.9m 公道  
 土地権利 所有権  
 地 目 宅地  
 区域区分 市街化区域  
 用途地域 第1種住居地域  
 建ぺい率 60%  
 容 積 率 200%  
 学 区 保原小学校(約 700m)、桃陵中学校(約 1,500m)  
 公法制限 高さ制限(道路・隣地)、日影規制、文化財保護法、  
 伊達市特別工業地区建築条例  
 建築確認番号 第R4確認建築SHIC0299号  
 消 費 税 1,381,818円

●所有権移転などの手続きを行う司法書士は売主指定とさせていただきます。図面等、現況と異なる場合は現況優先とします。又、家具や車、備品等は販売価格に含まれません。●別途、表示登記・移転(保存)登記費用等が掛かります。