



販売価格

PRICE DOWN

1,698万円 (税込)

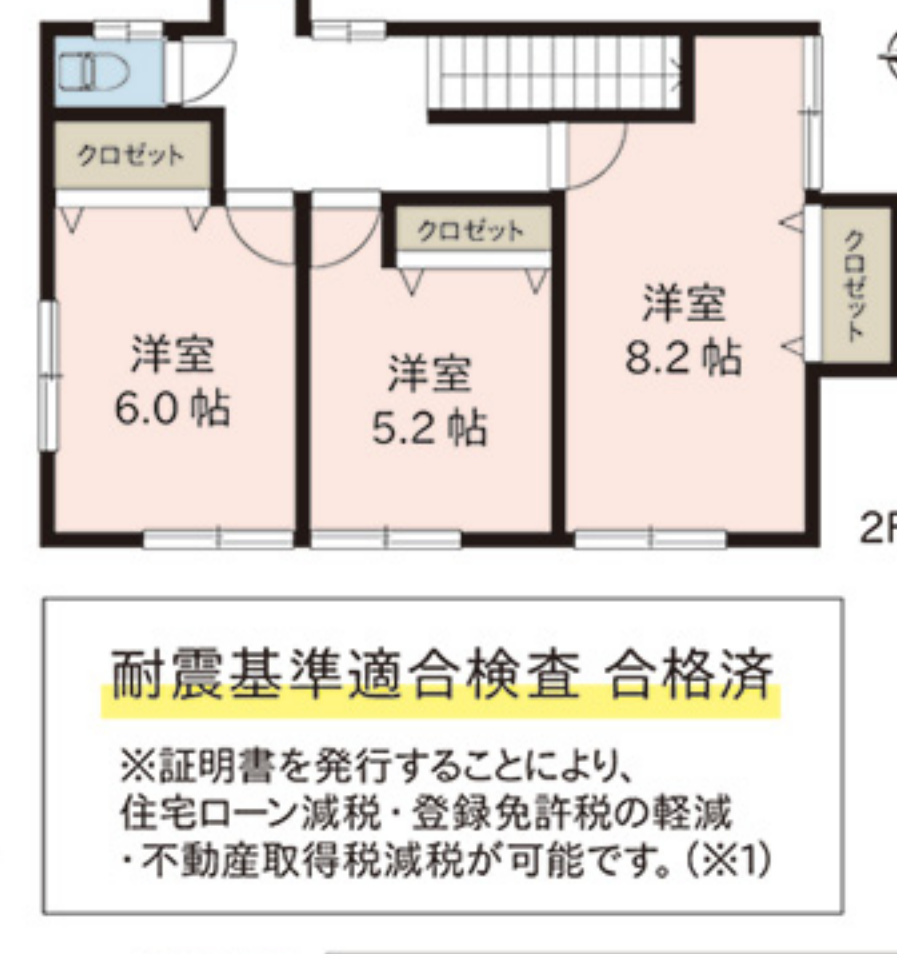
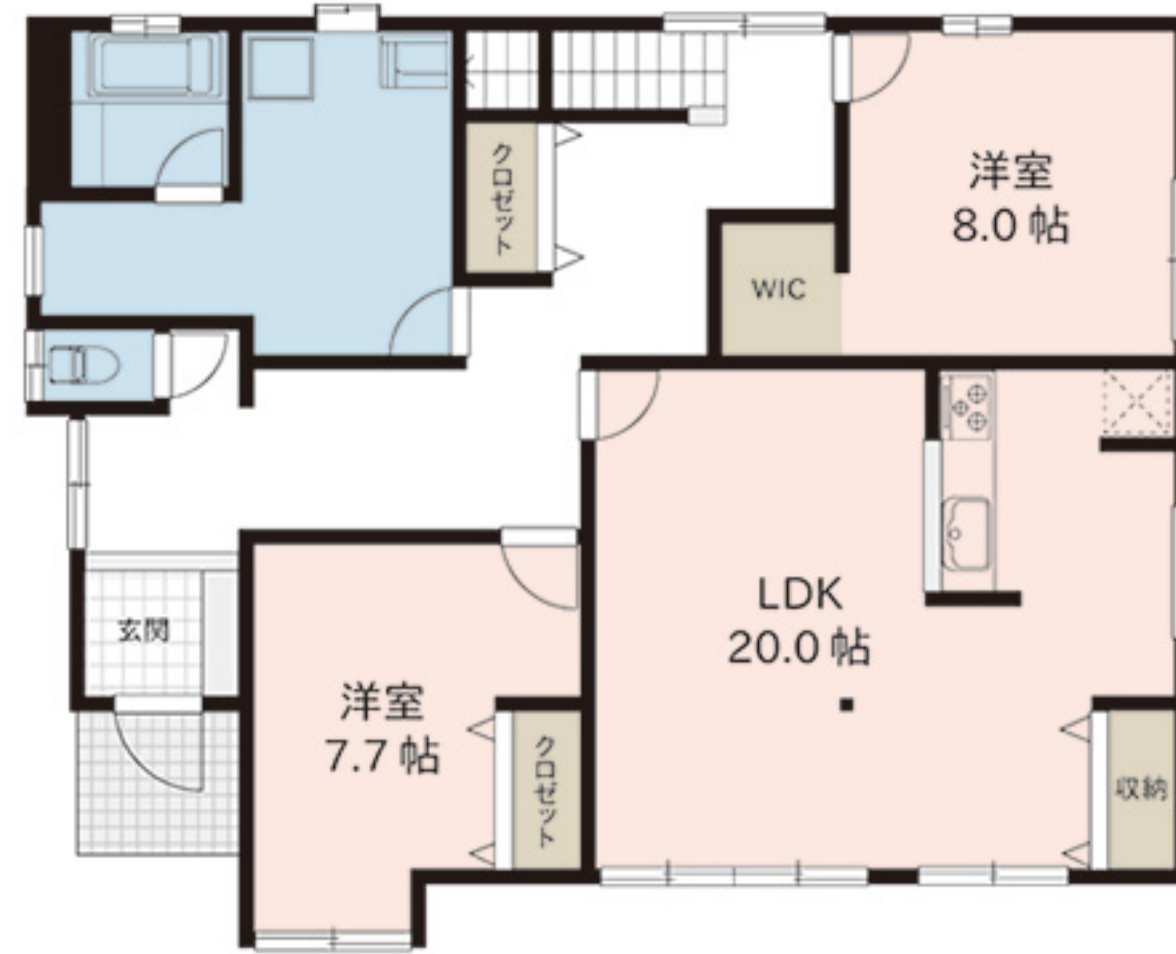
- ★ 大型5LDK+WIC 広々20帖のLDK
- ★ 水まわり機器全て新品等充実のリフォーム
- ★ 松浜中学校まで徒歩4分(約300m)

主なリフォーム内容

令和5年6月完了

- ◆システムキッチン新品
- ◆洗面化粧台新品
- ◆給湯器新品
- ◆フロア材新品(一部CF)
- ◆外壁張替
- ◆内部・屋根塗装
- ◆白アリ防蟻工事(5年保証)
- ◆システムバス新品
- ◆トイレ新品(2箇所)
- ◆クロス貼替
- ◆建具・玄関ドア新品
- ◆耐震補強
- ◆ハウスクリーニング

●給排水管は既存です。●防蟻工事の保証期間は工事完了日より5年間です。



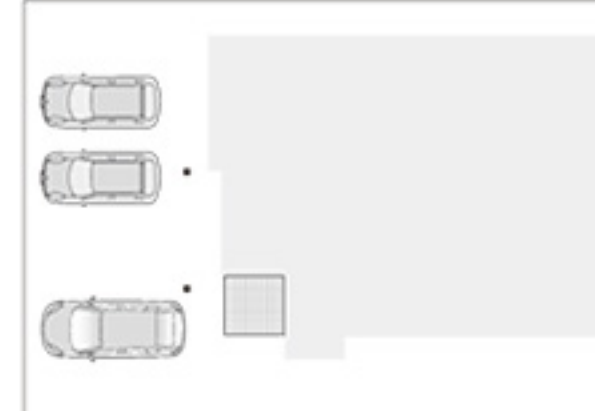
耐震基準適合検査 合格済

※証明書を発行することにより、住宅ローン減税・登録免許税の軽減・不動産取得税減税が可能です。(※1)

【周辺施設】

- セブンイレブン(新潟松浜6丁目店): 約390m
- ドラッグセイムス(松浜店): 約1.2km
- ちとせ公園: 約240m
- ウオロク(松浜店): 約1.2km
- ちとせ保育園: 約440m
- 松浜図書館: 約480m

【配置図】



●所有権移転などの手続きを行う司法書士は売主指定とさせていただきます。図面等、現状と異なる場合は現状優先とします。又、家具や車、備品等は販売価格に含まれません。●周辺施設につきましては令和4年8月に調査したものであり、移動(移転)または廃止される場合がございます。万一、ご成約済の際はご了承下さい。※1別途、耐震基準適合証明書作成費用165,000円(税込)がかかります。詳しくは担当者までお問い合わせください。

住所 新潟市北区松浜五丁目15番地23
 地番 新潟市北区松浜五丁目15番23
 交通 JR白新線「新崎」駅 約4.6km
 新潟交通「松浜中学前」バス停 徒歩6分(約480m)
 おらつてのバス「市営住宅前」バス停徒歩6分(約410m)
 土地面積 242.00㎡(73.20坪)
 道路負担 -
 建物面積 1F:105.63㎡ 2F:46.64㎡ 合計:152.27㎡(46.06坪)
 建物構造 木造かわらぶき2階建
 築年月日 昭和39年10月30日
 増改築 昭和45年5月1日増築、昭和55年(月日不詳)構造変更・増築、令和4年12月10日一部取壊し、令和5年5月29日一部取壊し・増築
 間取り 5LDK+WIC(ウォークインクローゼット)
 駐車場 3台可
 設備 公営水道、公共下水、都市ガス
 接面道路 西側約3.9m公道
 土地権利 所有権
 地目 宅地
 区域区分 市街化区域
 用途地域 第1種中高層住居専用地域
 建ぺい率 60%
 容積率 200%(前面道路幅員制限により160%)
 学区 松浜小学校(約960m)、松浜中学校(約300m)
 公法制限 斜線制限(道路・隣地)、景観法、日影規制、航空法、立地適正化計画
 備考 ※西側接面道路は増改築・再建築の際、セットバック(0.34㎡)が必要となります。

令和6年4月1日更新

国土交通大臣(4)第7231号(公社)全日本不動産協会(公社)首都圏不動産公正取引協議会加盟

株式会社リアルト・ハーツ 売主

リアルト・ハーツ 検索 <https://www.real-to-hearts.jp/>

当物件に関するお問い合わせ先

リアルト・ハーツ 新潟支店

〒950-0916 新潟県新潟市中央区米山3-2-11
新潟米山MKD5ビル

TEL.025-248-2866 FAX.025-248-2867



【リセットハウス】は株式会社リアルト・ハーツの中古住宅ブランドです。