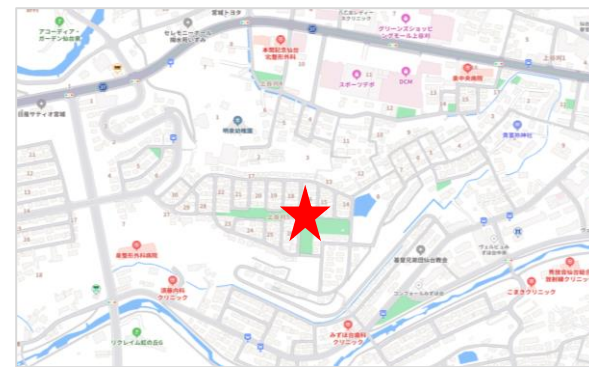




既存住宅瑕疵保険取得

増改築等工事証明書取得



販売価格

間取り 4LDK 駐車3台

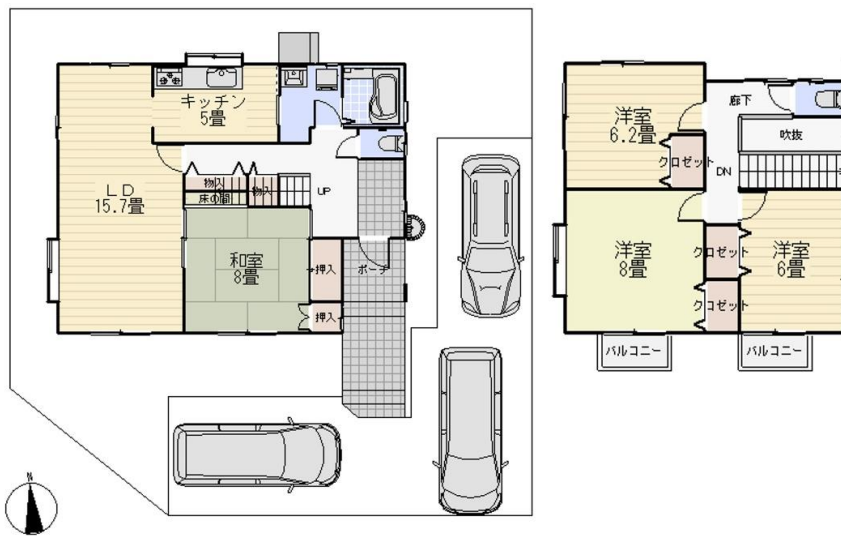
3,398 (税込) 万円

主なリフォーム内容

- ◆ キッチン新品
- ◆ ユニットバス新品
- ◆ クロス張替え
- ◆ 建具新品
- ◆ フロア張替え
- ◆ 洗面台新品
- ◆ 給湯器新品
- ◆ トイレ新品
- ◆ 外壁・屋根・雨樋塗装
- ◆ ハウスクリーニング
- ◆ 玄関ドア交換
- ◆ 下駄箱新規
- ◆ 畳新品
- ◆ 障子張替え
- ◆ 網戸張替え
- ◆ カラーTVフォン新品
- ◆ 駐車場増設

◇ 防蟻処理(5年保証付き)

2024年3月リフォーム完成



●所有権移転などの手続きを行う司法書士は売主指定とさせていただきます。図面等、現況と異なる場合は現況優先とします。又、家具や車、備品等は販売価格に含まれません。●万一、ご成約の場合はご了承ください。

住所 宮城県仙台市泉区上谷刈五丁目16番22号
 地番 仙台市泉区上谷刈五丁目3番138
 交通 宮城交通バス「みずほ台西」停 徒歩4分
 土地面積 208.35㎡ (63.02坪)
 道路負担 —
 建物面積 1F:72.45㎡ 2F:43.06㎡ 合計115.51㎡ (34.94坪)
 建物構造 木造セメント瓦葺2階建
 築年月日 平成1年5月
 引渡時期 要相談
 間取り 4LDK
 駐車場 3台
 設備 公営水道、都市ガス、公共下水、東北電力(選択可)
 接面道路 西側 約 6.0m 公道
 南側 約 7.5m 公道
 土地権利 所有権
 地目 宅地
 区域区分 市街化区域
 用途地域 第一種低層住居専用地域
 建ぺい率 60%(角地緩和により)
 容積率 80%
 学区 加茂小学校(約 1,700m)、加茂中学校(約 1,900m)
 公法制限 高度地区、日影規制、外壁後退、旧宅造法、高さ制限(絶対・道路・北側)
 備考 —
 消費税 600,000円