



既存住宅
瑕疵保険
適合住宅
検査済

販売価格

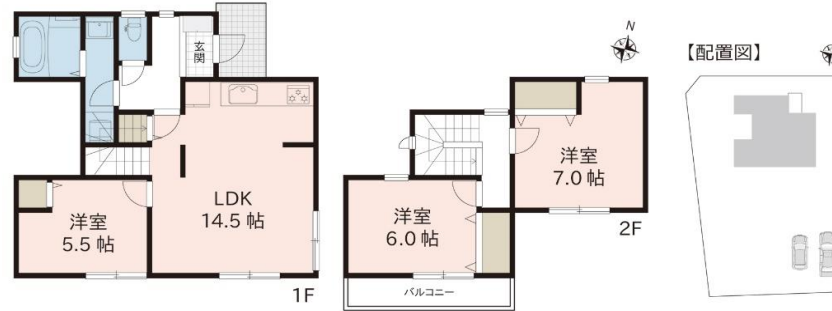
1,298 (税込) 万円

- ★駐車スペース2台可
- ★水まわり機器新品交換

主なリフォーム内容 令和5年11月初旬完了

- ・システムキッチン新品
- ・システムバス新品
- ・トイレ新品
- ・洗面化粧台新品
- ・フロア増強
- ・クロス貼替
- ・建具交換
- ・TVモニターホン新品
- ・玄関ドア新品交換
- ・外壁、内部、屋根塗装
- ・白アリ防蟻工事(5年保証)
- ・照明器具新品
- ・ハウスクリーニング

<給排水管は既存です> <防蟻工事の保証期間は工事完了日より5年間です>



【配置図】

返済例	月々	33,874	円			
●借入	1,200	万円	●自己資金	98	万円	
●金利	1.00	%	(3	年固定)	令和6年3月現在)
●返済期間	35	年	※八十二銀行(紹介)の場合			

【周辺施設】

殿城郵便局	(約2.6km)
西友真田店	(約2.8km)
本原クリニック	(約2.8km)

告知事項 プロパンガス貸与契約。

住所 上田市上野1451番地118
 地番 上田市上野字上野原1451番118
 交通 しなの鉄道線「上田駅」車約16分(約5.9km)
 オレンジバス豊殿・神科コース バス停「富士見台」徒歩約2分(約140m)
 道路負担 -
 土地面積 333.72㎡(100.95坪)
 建物面積 1F:49.68㎡ 2F:30.63㎡ 合計80.31㎡(24.29坪)
 建物構造 木造亜鉛メッキ鋼板ぶき2階建
 築年月日 昭和58年2月 新築
 増改築 (年月不詳) 変更
 間取り 3LDK
 駐車場 2台可
 設備 公営水道、公共下水、個別プロパンガス(貸与契約)
 引渡し 即引渡し(令和5年11月初旬完了)
 接面道路 北側約6.2m公道、西側約4.0m公道
 接道間口 北側約14.6m、西側約21.0m
 土地権利 所有権
 地目 宅地
 区域区分 未線引区域
 用途地域 指定なし
 建ぺい率 60%(緩和により70%)
 容積率 200%
 学校区 神科小学校(約1.4km)、第五中学校(約1.2km)
 公法制限 上田市景観計画、上田市景観条例ほか
 備考 前所有者の売却理由:不要資産の整理

●所有権移転などの手続きを行う司法書士、及び火災保険加入の際は売主指定とさせていただきます。図面等、現状と異なる場合は現状優先とします。●周辺施設につきましては令和5年8月に調査したものであり、将来移動(移転)または廃止される場合がございます。万一、ご成約の際はご了承下さい。 2024/3/22 更新