



販売価格

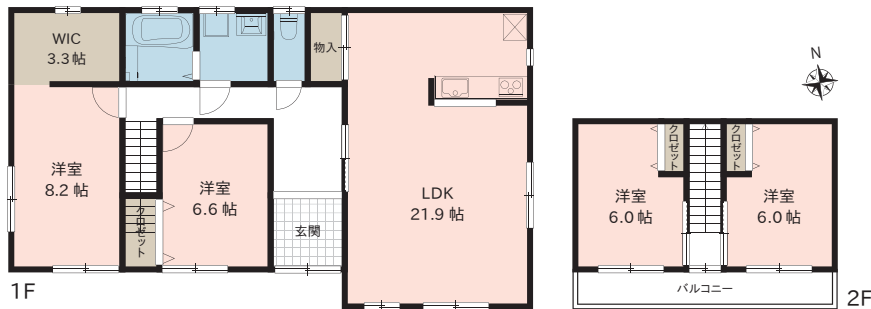
1,598 (税込) 万円

- ★ 居室6帖以上 4LDK+WIC 駐車3台可
- ★ LDK広々21.9帖 食洗機付キッチン
- ★ 三橋瀬高バイパスまで車で3分(約1.3km)

主なリフォーム内容 令和6年4月完了予定

- ◆キッチン新品(食洗機付)
 - ◆洗面化粧台新品
 - ◆クロス貼替
 - ◆建具・サッシ・照明器具新品
 - ◆外壁塗装
 - ◆シロアリ防蟻工事(5年保証)
 - ◆バス新品(浴室乾燥機付)
 - ◆トイレ新品
 - ◆フロア材新品(一部CF)
 - ◆玄関ドア新品
 - ◆耐震補強
 - ◆ハウスクリーニング
- 給排水管は既存です。●防蟻工事の保証期間は工事完了日より5年間です。

【間取図】

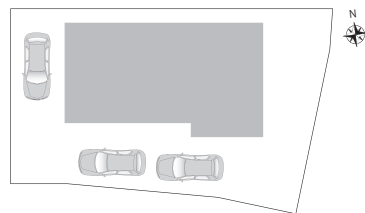


- 食洗機付キッチン
- 浴室乾燥機付バス

【周辺施設】

- セブンイレブン : 約830m
- セリア : 約1.6km
- みやま市役所 : 約2.5km
- 上庄ひいらぎこども園 : 約1.2km
- ダイレックス : 約1.5km
- 瀬高上庄郵便局 : 約530m
- みやま図書館 : 約2.3km
- 三橋瀬高バイパス : 約1.3km

【配置図】



●所有権移転などの手続きを行う司法書士は売主指定とさせていただきます。図面等、現状と異なる場合は現況優先とします。又、家具や車、備品等は販売価格に含まれません。●周辺施設情報は令和6年1月に調査したものであり、移動(移転)または廃止される場合がございます。万一、ご成約済の際はご了承下さい。

- 住所 みやま市瀬高町上庄853番地12
- 地番 みやま市瀬高町上庄字水町853番12、853番1
- 交通 JR鹿児島本線「瀬高」駅(約2.8km)
堀川バス「五十丁」バス停 徒歩3分(約230m)
- 土地面積 260.80㎡(78.89坪)
- 道路負担 431㎡のうち持分9分の1
- 建物面積 1F:93.90㎡ 2F:25.51㎡ 計:119.41㎡(36.12坪)
- 建物構造 木造セメント瓦葺2階建
- 築年月日 昭和54年11月13日
- 増改築 -
- 間取り 4LDK+WIC(ウォークインクローゼット)
- 駐車場 3台可
- 設備 公営水道、個別浄化槽(合併)、個別プロパンガス
- 接面道路 西側約6.0m私道(位置指定道路)、東側約1.2m公道(里道)
- 土地権利 所有権
- 地目 宅地、公衆用道路
- 区域区分 非線引き区域
- 用途地域 指定なし
- 建ぺい率 70%
- 容積率 200%
- 学区 瀬高小学校(約1.9km)、瀬高中学校(約2.4km)
- 公法制限 斜線制限(道路・隣地)、景観法
- 備考 ※敷地内に電柱があります。
※本物件付近に、計画決定している都市計画道路があります。

令和6年2月2日更新