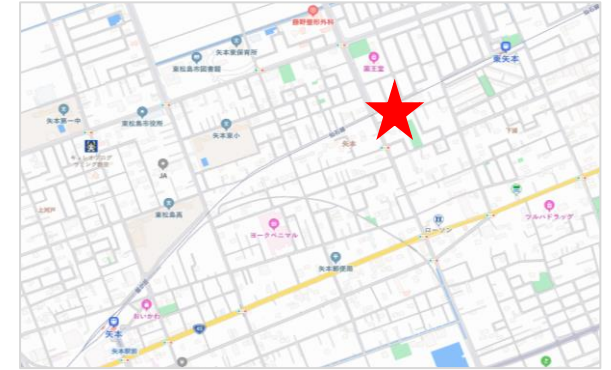




- 省令準耐火構造
- 土地地盤保証 20年
- 建物瑕疵担保責任保険 10年
- しろあり保証 10年



販売価格

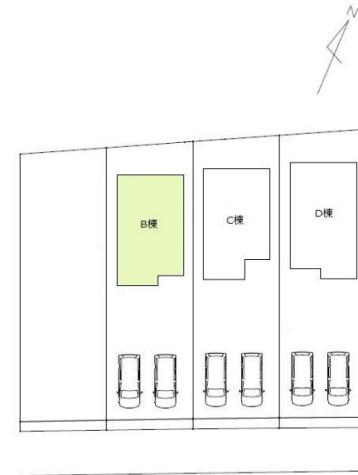
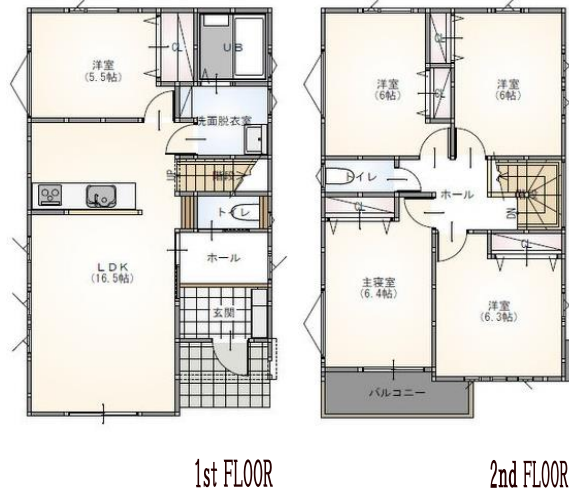
【間取図】 5LDK

【配置図】 駐車2台可

2,798 (税込) 万円

設備・仕様

- ◆ ベタ基礎
- ◆ 基礎パッキン工法
- ◆ 耐力面材ダイライト採用
- ◆ 全室樹脂サッシ (APW330)
- ◆ 断熱玄関ドア (タッチキー)
- ◆ 24時間換気システム
- ◆ ユニットバス (浴室乾燥暖房機付き)
- ◆ システムキッチン (浄水器・食洗機)
- ◆ 洗面化粧台 (三面鏡・シャンプードレッサー)
- ◆ シャワートイレ
- ◆ LED照明
- ◆ エコキュート (370L)



土地 約59坪

建物 約32坪

●所有権移転などの手続きを行う司法書士は売主指定とさせていただきます。図面等、現況と異なる場合は現況優先とします。又、家具や車、備品等は販売価格に含まれません。●別途、表示登記・移転(保存)登記費用等が掛かります。

住所 東松島市矢本字下浦173番地の3  
 地番 東松島市矢本字下浦173番3、173番4  
 交通 JR仙石線「東矢本」駅 徒歩5分  
 土地面積 195.97㎡ (59.28坪)  
 セットバック部分: 7.45㎡のうち持分4分の1  
 道路負担 —  
 建物面積 1F: 55.06㎡ 2F: 53.20㎡ 合計: 108.26㎡ (32.74坪)  
 建物構造 木造ガルバリウム鋼板葺2階建  
 築年月日 2023年9月完成  
 引渡時期 要相談  
 間取り 5LDK  
 駐車場 2台可  
 設備 公営水道、公共下水、東北電力(選択可)  
 接面道路 南東側 約 4.0m 公道  
 土地権利 所有権  
 地目 宅地  
 区域区分 市街化区域  
 用途地域 第1種住居地域  
 建ぺい率 60%  
 容積率 160%(幅員制限の為)  
 学区 矢本東小学校(約 750m)、矢本第一中学校(約 1,200m)  
 公法制限 高さ制限(道路・隣地)、日影規制、航空法(水平表面39m)  
 建築確認番号 第R04確認建築宮城建住03530号  
 備考 敷地内一部、協定部分あり  
 消費税 1,518,181円