



販売価格

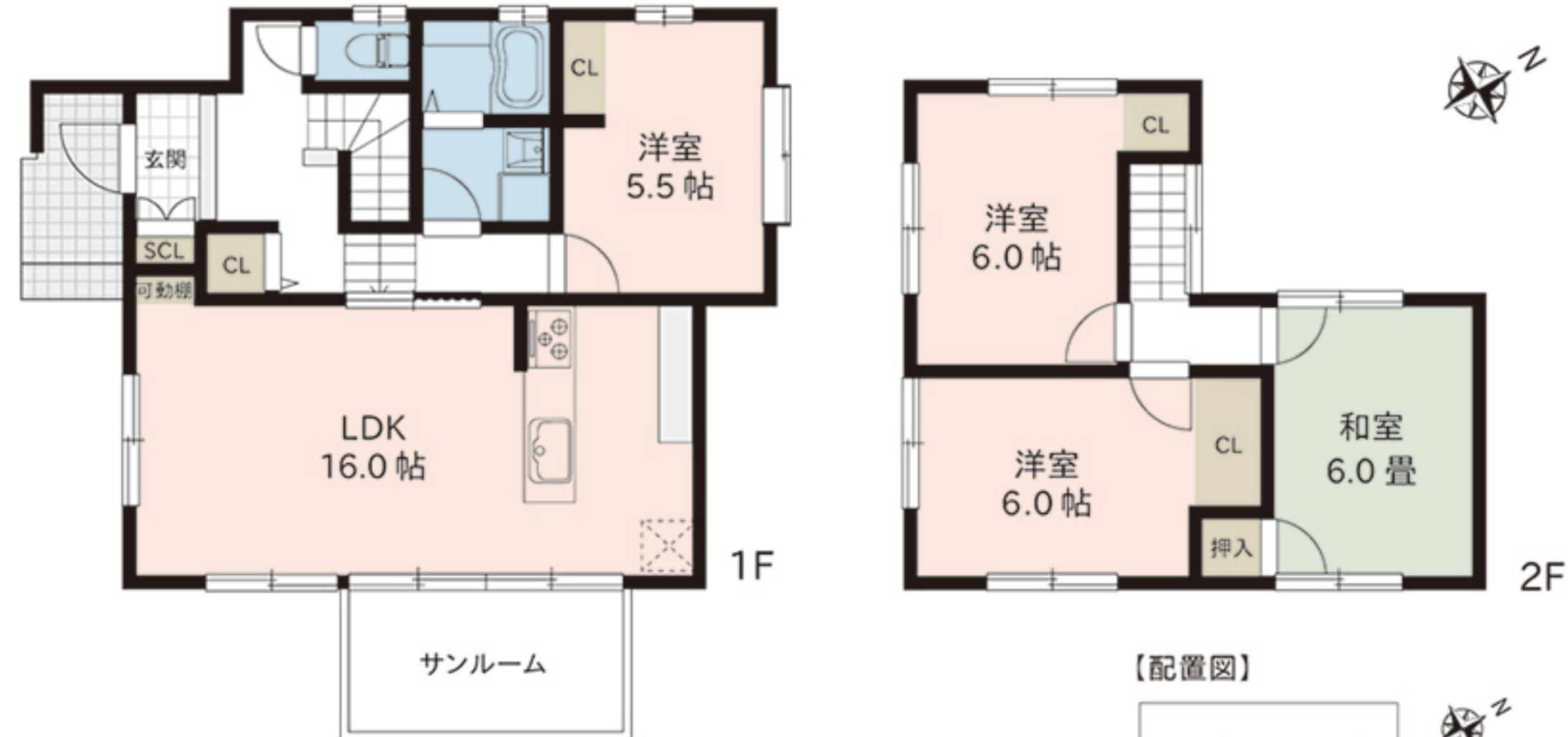
1,398万円 (税込)

- ★水まわり機器全て交換 駐車3台可能
- ★食洗機・浴室乾燥機付
- ★国道8号線や犀潟駅近く、利便性良好

主なリフォーム内容 令和6年2月完了

- ◆キッチン新品(食洗機付)
- ◆洗面化粧台・給湯器新品
- ◆クロス貼替・畳新品
- ◆建具新品(一部既存)
- ◆照明器具新品
- ◆外壁重ね張り
- ◆TVモニターホン新品
- ◆白アリ防蟻工事(5年保証)
- ◆バス新品(浴室乾燥機付)
- ◆トイレ新品
- ◆フロア材新品(一部増張)
- ◆玄関ドア新品
- ◆屋根・内部塗装
- ◆公共下水接続
- ◆ハウスクリーニング

●給排水管は既存です。●防蟻工事の保証期間は工事完了日より5年間です。



- 【周辺施設】
- セブンイレブン(上越小船津浜店) : 約1.2km
 - しみず屋(えびす浜店) : 約1.8km
 - ウエルシア(上越大潟店) : 約1.6km
 - ナルス大潟ショッピングセンター : 約2.8km
 - 夷浜保育園 : 約2.0km
 - 国道8号線 : 約80m

●所有権移転などの手続きを行う司法書士は売主指定とさせていただきます。図面等、現状と異なる場合は現状優先とします。又、家具や車、備品等は販売価格に含まれません。●周辺施設につきましては令和5年11月に調査したものであり、将来移動(移転)または廃止される場合がございます。●万一、ご成約済の際はご了承下さい。

住 所 上越市大潟区犀潟 659 番地 12
 地 番 上越市大潟区犀潟字前割 659 番 12、659 番 1
 交 通 JR 信越本線「犀潟」駅 徒歩6分(約480m)
 頸城自動車「犀潟医療センター入口」バス停 徒歩4分(約290m)
 土地面積 206.24㎡ (62.38坪)
 道路負担 522㎡のうち持分9分の1
 建物面積 1F: 55.06㎡ 2F: 36.43㎡ 合計: 91.49㎡ (27.67坪)
 建物構造 木造ステンレス鋼板葺2階建
 築年月日 昭和58年8月4日
 増 改 築 -
 間 取 り 4LDK+サンルーム
 駐 車 場 3台可
 設 備 公営水道、公共下水、都市ガス
 接面道路 東側約5.0m公道・私道
 土地権利 所有権
 地 目 宅地、公衆用道路
 区域区分 市街化区域
 用途地域 第1種住居地域
 建ぺい率 60%
 容 積 率 200%
 学 校 区 大潟町小学校(約2.3km)、大潟町中学校(約3.5km)
 公法制限 斜線制限(道路・隣地)、景観法、日影規制、立地適正化計画
 備 考 ※敷地内に電柱・支線があります。

令和6年2月21日更新