



販売価格

3,398 (税込) 万円

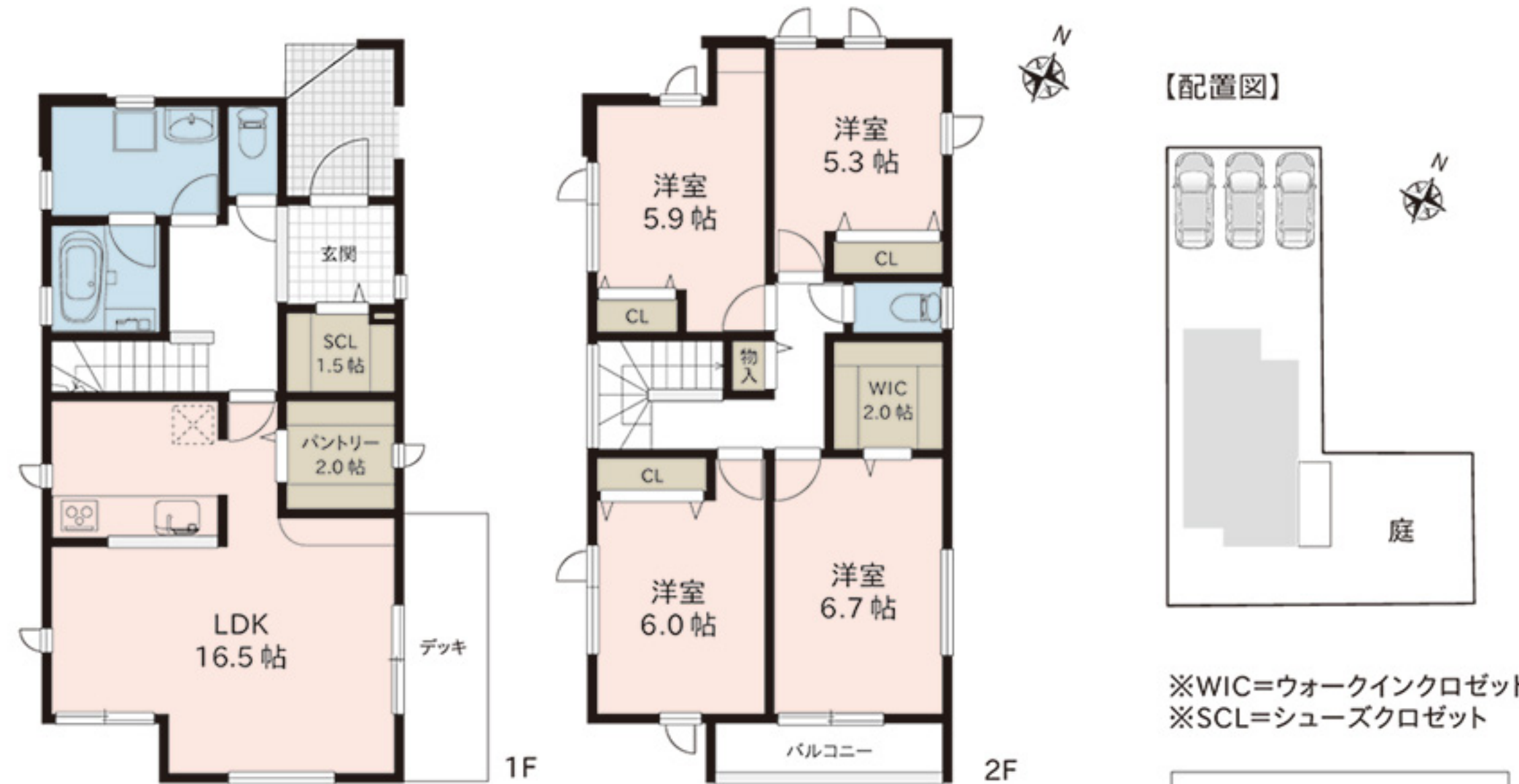
- ★ LDKから庭へつながるウッドデッキ付!
- ★ 周辺施設充実 生活便利な環境
- ★ 広々パントリー・SCL・WIC付!

設備・仕様

令和6年6月完成予定

- ◆食器洗い乾燥機
- ◆エコジョーズ給湯器
- ◆浴室暖房乾燥機
- ◆トイレ2箇所(シャワートイレ)
- ◆断熱玄関ドア(電子キー)
- ◆建物瑕疵担保責任保険10年
- ◆白アリ防蟻保証5年
- ◆浄水器一体型水栓
- ◆全室Low-eガラス
- ◆24時間換気
- ◆全室LED照明
- ◆ベタ基礎
- ◆地盤保証20年

※白アリ防蟻の保証期間は防蟻工事完了日より5年間です。



【周辺施設】

- セブンイレブン(新潟横七番町通店) : 約260m
- キュービット(下本町店) : 約510m
- ウエルシア(新潟横七番町店) : 約170m
- ひらせい・生鮮市場(附船町店) : 約600m
- 栄保育園 : 約380m
- 曙公園 : 約280m
- 新潟横七番町郵便局 : 約390m

●所有権移転などの手続きを行う司法書士は売主指定とさせていただきます。図面等、現状と異なる場合は現状優先とします。又、家具や車、備品等は販売価格に含まれません。●周辺施設につきましては令和6年1月に調査したものであり、移動(移転)または廃止される場合がございます。万一、ご成約の際はご了承下さい。●別途、表示登記・移転(保存)登記費用等がかかります。●建物の設備・仕様は変更する可能性があります。

住所 新潟市中央区横七番町通二丁目4544番地1
 地番 新潟市中央区横七番町通二丁目4544番1、東受地町4548番2
 交通 JR線「新潟」駅 約2.9km
 新潟交通「横七番町二丁目」バス停 徒歩2分(約90m)
 土地面積 211.56㎡(63.99坪)
 道路負担 -
 建物面積 1F:52.72㎡ 2F:55.48㎡ 合計:108.20㎡(32.73坪)
 建物構造 木造ガルバリウム鋼板葺き2階建
 築年月日 令和6年6月完成予定
 入居日 令和6年7月予定
 間取り 4LDK+WIC+SCL+パントリー
 駐車場 3台可
 設備 公営水道、公共下水、都市ガス
 接面道路 北西側約14.4m公道(歩道含む)
 土地権利 所有権
 地目 宅地
 区域区分 市街化区域
 用途地域 近隣商業地域
 建ぺい率 80%
 容積率 300%
 学区 日光山小学校(約390m)、新潟柳都中学校(約570m)
 公法制限 斜線制限(道路・隣地)、景観法、日影規制、立地適正化計画、
 公有地拡大推進法
 防火制限 準防火地域
 備考 建築確認番号:第R05-2215号
 ※敷地内に電柱(支線)があります。

令和6年2月9日更新

国土交通大臣(4)第7231号(公社)全日本不動産協会(公社)首都圏不動産公正取引協議会加盟

株式会社リアルト・ハーツ 売主

リアルト・ハーツ 検索 <https://www.real-to-hearts.jp/>

当物件に関する
お問い合わせ先

リアルト・ハーツ 新潟支店

〒950-0916 新潟県新潟市中央区米山3-2-11
新潟米山MKD5ビル

TEL.025-248-2866 FAX.025-248-2867