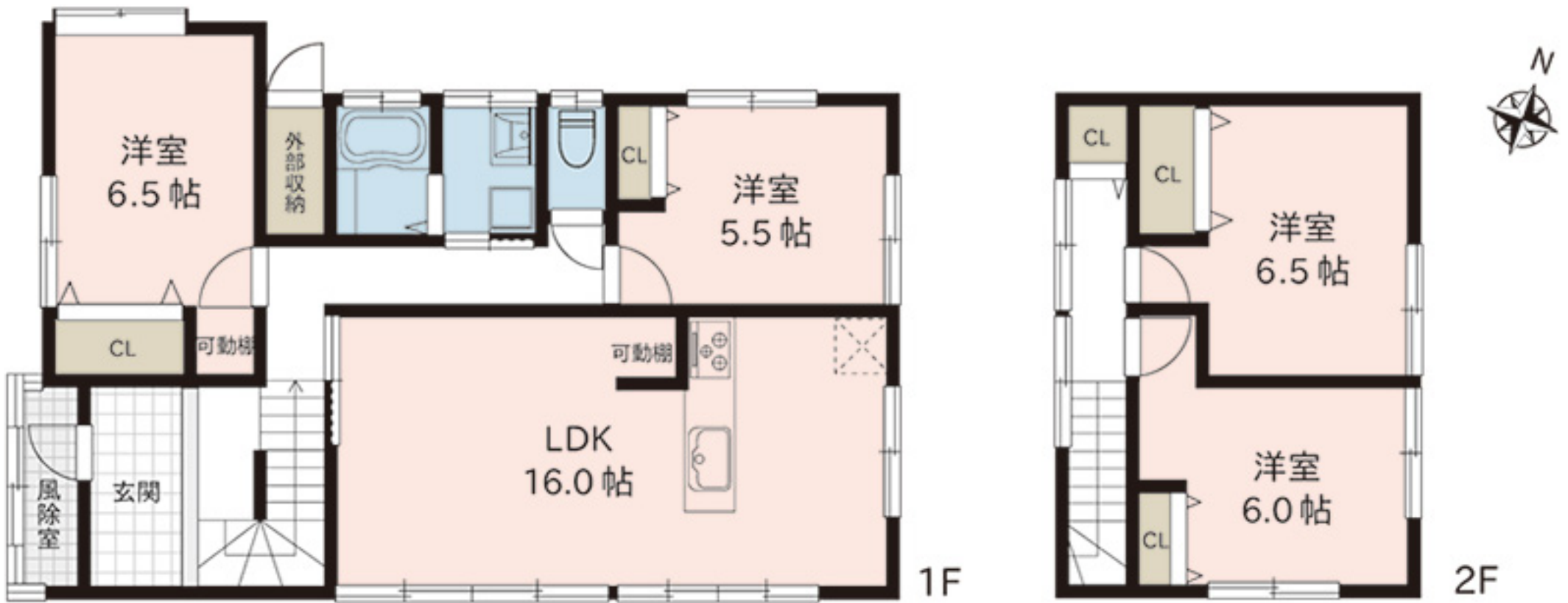




販売価格

**1,498万円** (税込)

- ★ 商業施設や幹線道路近く生活利便性良好
- ★ 4LDK+外部収納 食洗機付キッチン
- ★ 駐車2台可 全居室洋室へリフォーム



- 【周辺施設】
- ローソン (柏崎藤元町店) : 約 440m
  - クスリのアオキ (松美店) : 約 270m
  - 原信 (柏崎東店) : 約 740m
  - ダイレックス (柳田店) : 約 590m
  - 柏崎ショッピングストリート : 約 660m
  - 比角保育園 : 約 430m
  - とうぶ保育園 : 約 880m
  - 東部公園 : 約 580m
  - 国道 8 号線 : 約 270m
  - 柏崎バイパス : 約 1.9km
- 【配置図】
- 

●所有権移転などの手続きを行う司法書士は売主指定とさせていただきます。図面等、現状と異なる場合は現状優先とします。又、家具や車、備品等は販売価格に含まれません。●周辺施設につきましては令和6年1月に調査したものであり、将来移動(移転)または廃止される場合がございます。●万一、ご成約済の際はご了承下さい。

住 所 柏崎市松美二丁目1番40号(住居表示)  
番 柏崎市松美二丁目字松美474番7、474番8  
交 通 JR 越後線「東柏崎」駅 徒歩 17分 (約 1.3km)  
越後交通「松美中央」バス停 徒歩 2分 (約 140m)

土地面積 148.00㎡ (44.77坪)  
道路負担 134㎡のうち持分12分の2  
建物面積 1F: 69.73㎡ 2F: 28.93㎡ 合計: 98.66㎡ (29.84坪)  
建物構造 木造瓦・セメント瓦葺2階建  
築年月日 昭和48年5月10日  
増 改 築 -  
間 取 り 4LDK+外部収納  
駐 車 場 2台可  
設 備 公営水道、公共下水、都市ガス  
接 面 道 路 東側約5.7m公道、西側約4.0m私道(位置指定道路)  
土地権利 所有権  
地 目 宅地、公衆用道路  
区 域 区 分 非線引き区域  
用 途 地 域 第1種住居地域  
建 ぺ い 率 60% (角地等緩和により70%)  
容 積 率 200%  
学 校 区 比角小学校(約1.3km)、第二中学校(約1.1km)  
公 法 制 限 斜線制限(道路・隣地)、景観法、日影規制、立地適正化計画  
備 考 -

令和6年5月8日更新