



販売価格

3,098 (税込) 万円

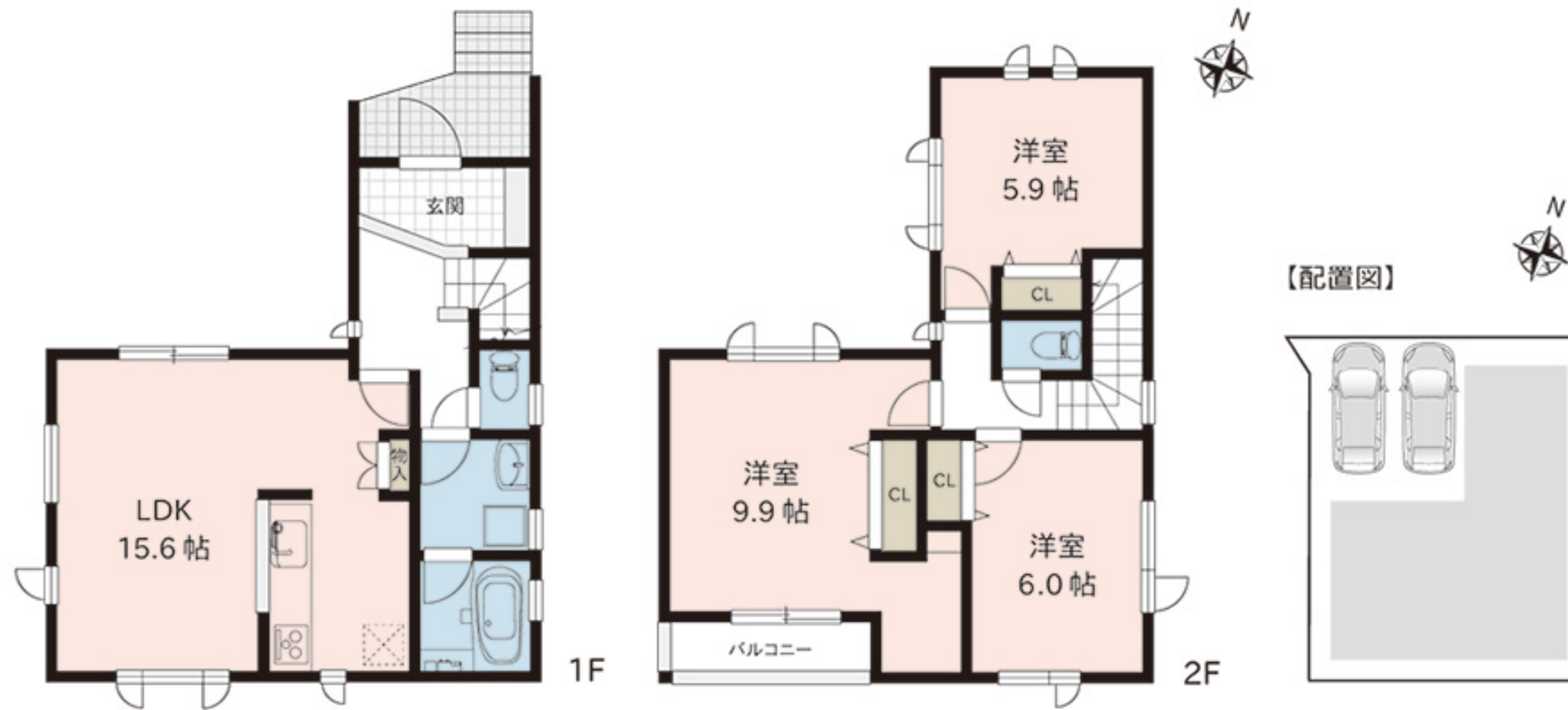
- ★ 3LDK・駐車2台可 周辺施設充実
- ★ 鳥屋野中学校まで徒歩2分(約110m)
- ★ 食洗機・浴室暖房乾燥機付

設備・仕様

令和6年6月完成予定

- ◆食洗機付きキッチン
- ◆浴室暖房乾燥機
- ◆全室Low-Eガラス
- ◆ベタ基礎
- ◆地盤保証20年
- ◆建物瑕疵担保責任保険10年
- ◆浄水器一体型水栓
- ◆トイレ2箇所(シャワートイレ)
- ◆全室LED照明
- ◆断熱玄関ドア(電子キー)
- ◆エコジョーズ給湯器
- ◆白アリ防蟻保証5年

※防蟻工事の保証期間は防蟻工事完了日より5年間です。



【周辺施設】

- セブンイレブン(新潟女池西店) : 約450m
- スーパーマルイ(女池店) : 約430m
- 原信(近江店) : 約310m
- マツモトキヨシ(近江店) : 約240m
- 新潟バイパス(女池IC) : 約1.9km
- DEKKY401 : 約1.2km
- 恵光学園第2幼稚園・恵光保育園 : 約220m
- 新栄公園 : 約720m
- 鳥屋野図書館 : 約470m

●所有権移転などの手続きを行う司法書士は売主指定とさせていただきます。図面等、現状と異なる場合は現状優先とします。又、家具や車、備品等は販売価格に含まれません。●周辺施設につきましては令和5年9月に調査したものであり移動(移転)または廃止される場合がございます。万一、ご成約済の際はご了承下さい。●別途、表示登記・移転(保存)登記費用等がかかります。

住 所 新潟市中央区上近江二丁目12番3号(住居表示)
地 番 新潟市中央区上近江二丁目291番19、291番18
交 通 JR線「新潟」駅約3.1km、「関屋」駅約3.1km
新潟交通「女池北」バス停徒歩6分(約450m)

土地面積 93.14㎡(28.17坪)
道路負担 18.83㎡
建物面積 1F:43.19㎡ 2F:45.95㎡ 合計:89.14㎡(26.96坪)
建物構造 木造ガルバリウム鋼板葺き2階建
築年月日 令和6年6月完成予定
入 居 日 令和6年7月予定
間 取 り 3LDK
駐 車 場 2台可
設 備 公営水道、公共下水、都市ガス
接面道路 北側約4.0m私道(位置指定道路)
土地権利 所有権
地 目 宅地・公衆用道路
区域区分 市街化区域
用途地域 第1種中高層住居専用地域
建ぺい率 60%
容 積 率 200%
学 校 区 上所小学校(約930m)、鳥屋野中学校(約110m)
公法制限 斜線制限(道路・隣地)、日影規制、景観法、立地適正化計画
防火制限 指定なし(22条区域内)
備 考 建築確認番号:第R05-2197号

令和6年4月26日更新

国土交通大臣(4)第7231号(公社)全日本不動産協会(公社)首都圏不動産公正取引協議会加盟

株式会社リアルト・ハーツ 売主

リアルト・ハーツ 検索 <https://www.real-to-hearts.jp/>

当物件に関する
お問い合わせ先

リアルト・ハーツ 新潟支店

〒950-0916 新潟県新潟市中央区米山3-2-11
新潟米山MKD5ビル

TEL.025-248-2866 FAX.025-248-2867