



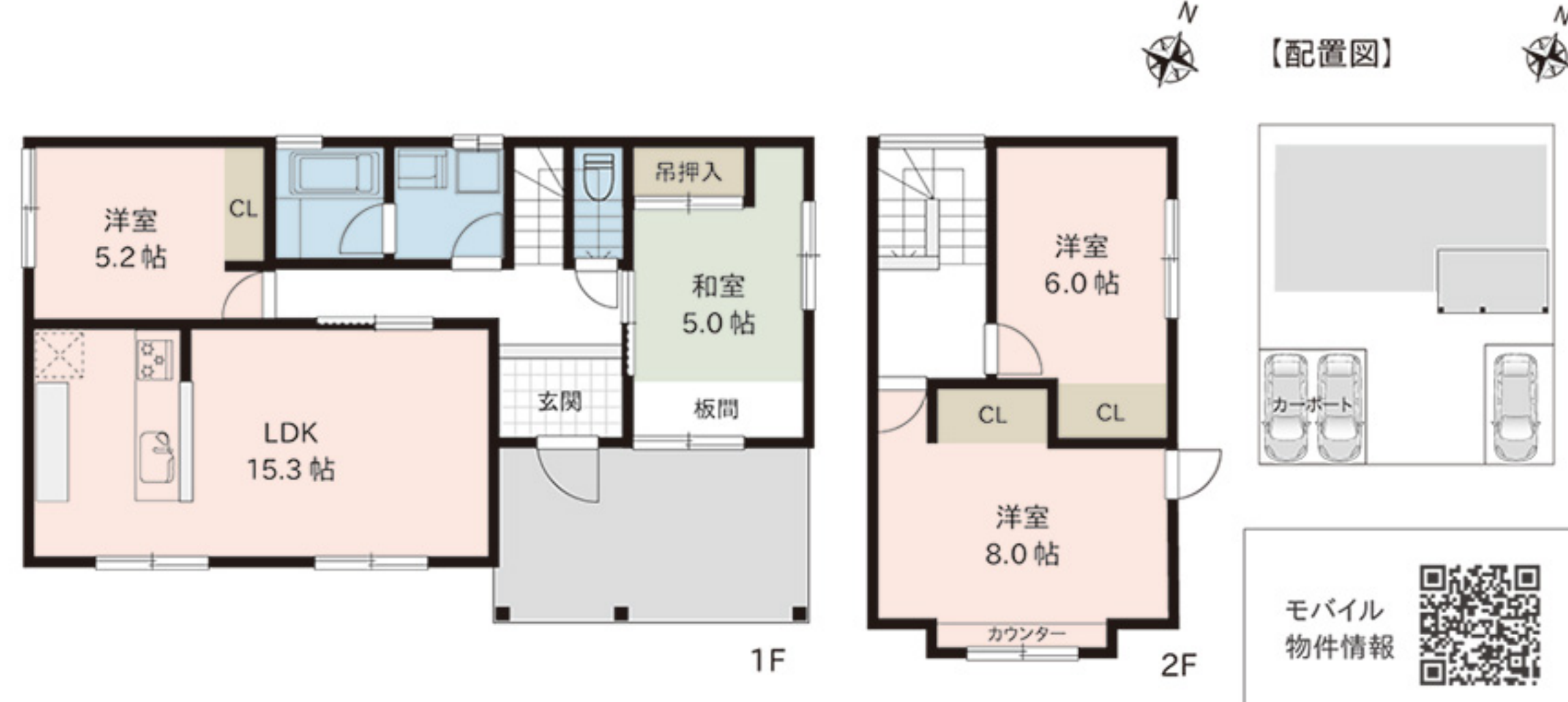
販売価格

1,798 (税込) 万円

- ★ 4LDK 駐車3台可 対面キッチン
- ★ 区画整理された住宅地 南東側道路面
- ★ 新新バイパス(競馬場IC)まで約1.2km

主なリフォーム内容 令和6年4月完了

- ◆システムキッチン新品
 - ◆洗面化粧台新品
 - ◆クロス貼替・畳新品
 - ◆建具新品(一部既存)
 - ◆サッシ新品
 - ◆ハウスクリーニング
 - ◆システムバス新品
 - ◆トイレ・給湯器新品
 - ◆フロア材新品(一部CF)
 - ◆玄関ドア新品
 - ◆外壁・屋根・内部塗装
 - ◆白アリ防蟻工事(5年保証)
- 給排水管は既存です。●防蟻の保証期間は防蟻工事完了日より5年間です。



- 【周辺施設】
- セブンイレブン(新潟競馬場インター南店): 約600m
 - クスリのアオキ(豊栄木崎店): 約970m
 - スーパー尾山: 約700m
 - ほのほのこども園: 約1.2km
 - 見国山公園: 約140m
 - 木崎コミュニティセンター: 約1.4km
- 所有権移転などの手続きを行う司法書士は売主指定とさせていただきます。図面等、現状と異なる場合は現状優先とします。又、家具や車、備品等は販売価格に含まれません。●周辺施設につきましては令和5年10月に調査したものであり、移動(移転)または廃止される場合がございます。万一、ご成約の際はご了承下さい。

住 所 新潟市北区木崎 2761 番地 130
 地 番 新潟市北区木崎字樋ノ入山 2761 番 130
 交 通 JR白新線「早通」駅 約3.6km
 新潟交通「尾山ニュータウン」徒歩3分(約220m)

土地面積 220.07㎡ (66.57坪)
 道路負担 -
 建物面積 1F: 67.69㎡ 2F: 34.35㎡ 合計: 102.04㎡ (30.86坪)
 建物構造 木造セメント瓦葺2階建
 築年月日 昭和49年9月13日
 増 改 築 昭和55年4月15日変更・増築
 間 取 り 4LDK
 駐 車 場 3台可
 設 備 公営水道、公共下水、集中プロパンガス
 接面道路 南東側約5.9m公道
 土地権利 所有権
 地 目 宅地
 区域区分 市街化区域
 用途地域 第1種低層住居専用地域
 建ぺい率 50%
 容 積 率 100%
 学 校 区 木崎小学校(約540m)、木崎中学校(約1.4km)
 公法制限 斜線制限(道路・北側)、高さ制限、景観法、日影規制、立地適正化計画
 備 考 -

令和6年4月11日更新