

No Image
準備中



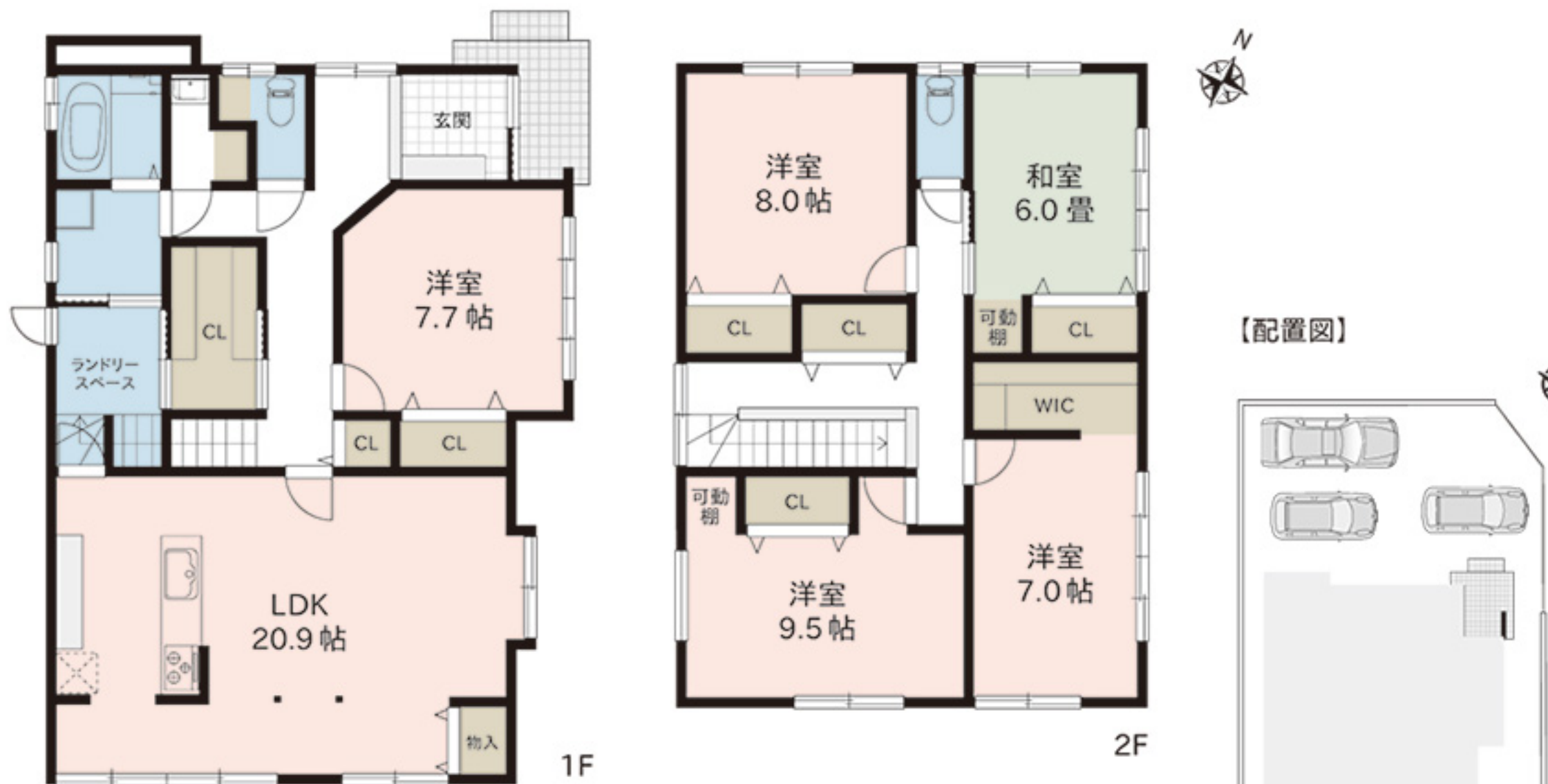
販売価格

1,998 (税込) 万円

- ★ 5LDK+WIC+ランドリースペース
- ★ 水まわり機器全て新品 食洗機・浴室乾燥機付
- ★ 閑静な住宅街 小中学校近く子育て環境◎

主なリフォーム内容 令和6年4月完了予定

- ◆キッチン新品(食洗機付)
 - ◆洗面化粧台・エコキュート新品
 - ◆クロス貼替・畳新品
 - ◆建具新品(一部既存)
 - ◆下駄箱・カップボード新設
 - ◆TVモニターホン新品
 - ◆瓦補修・内部塗装
 - ◆ハウスクリーニング
 - ◆バス新品(浴室乾燥機付)
 - ◆トイレ(2箇所)新品
 - ◆フロア材増張(一部CF張替)
 - ◆サッシ一部・玄関ドア新品
 - ◆照明器具新品
 - ◆外壁塗装(一部張替)
 - ◆駐車場増設
 - ◆白アリ防蟻工事(5年保証)
- 給排水管は既存です。●防蟻工事の保証期間は工事完了日より5年間です。



- 【周辺施設】
- ファミリーマート(長岡宮栄店): 約300m
 - ウオロク(要町店): 約1.2km
 - 原信(宮内店): 約1.5km
 - クスリのアオキ(西宮内店): 約1.1km
 - みやうち保育園マンマ: 約680m
 - 宮内中央こども園: 約1.1km
 - 南地域図書館: 約1.2km
 - 宮内コミュニティセンター: 約1.3km

●所有権移転などの手続きを行う司法書士は売主指定とさせていただきます。図面等、現状と異なる場合は現状優先とします。又、家具や車、備品等は販売価格に含まれません。●周辺施設につきましては令和5年12月に調査したものであり、将来移動(移転)または廃止される場合がございます。●万一、ご成約済の際はご了承下さい。

住所 長岡市宮栄一丁目2番8号(住居表示)
番 長岡市宮栄一丁目10番2、9番2
交通 JR 信越本線「宮内」駅 徒歩 10 分 (約 730m)
越後交通「平島」バス停 徒歩 5 分 (約 350m)

土地面積 198.00㎡ (59.89坪)
道路負担 21㎡
建物面積 1F: 87.88㎡ 2F: 72.70㎡ 合計: 160.58㎡ (48.57坪)
建物構造 木造セメント瓦葺2階建
築年月日 昭和48年9月23日
増改築 -
間取り 5LDK+WIC(ウォークインクローゼット)+ランドリースペース
駐車場 3台可
設備 公営水道、公共下水、オール電化
接面道路 北側約4.0m私道(位置指定道路)、東側約5.3m公道
土地権利 所有権
地目 宅地、公衆用道路
区域区分 市街化区域
用途地域 第1種住居地域
建ぺい率 60%(角地等緩和により70%)
容積率 200%
学区 宮内小学校(約810m)、宮内中学校(約350m)
公法制限 斜線制限(道路・隣地)、景観法、日影規制、第3種高度地区、立地適正化計画
備考 ※町内会費9,000円/年、消雪会費10,000円/年
※本物件北側の上水道管は私設管ですが、維持管理は長岡市が行っています。

令和6年2月29日更新