



販売価格

PRICE DOWN

1,398万円 (税込)

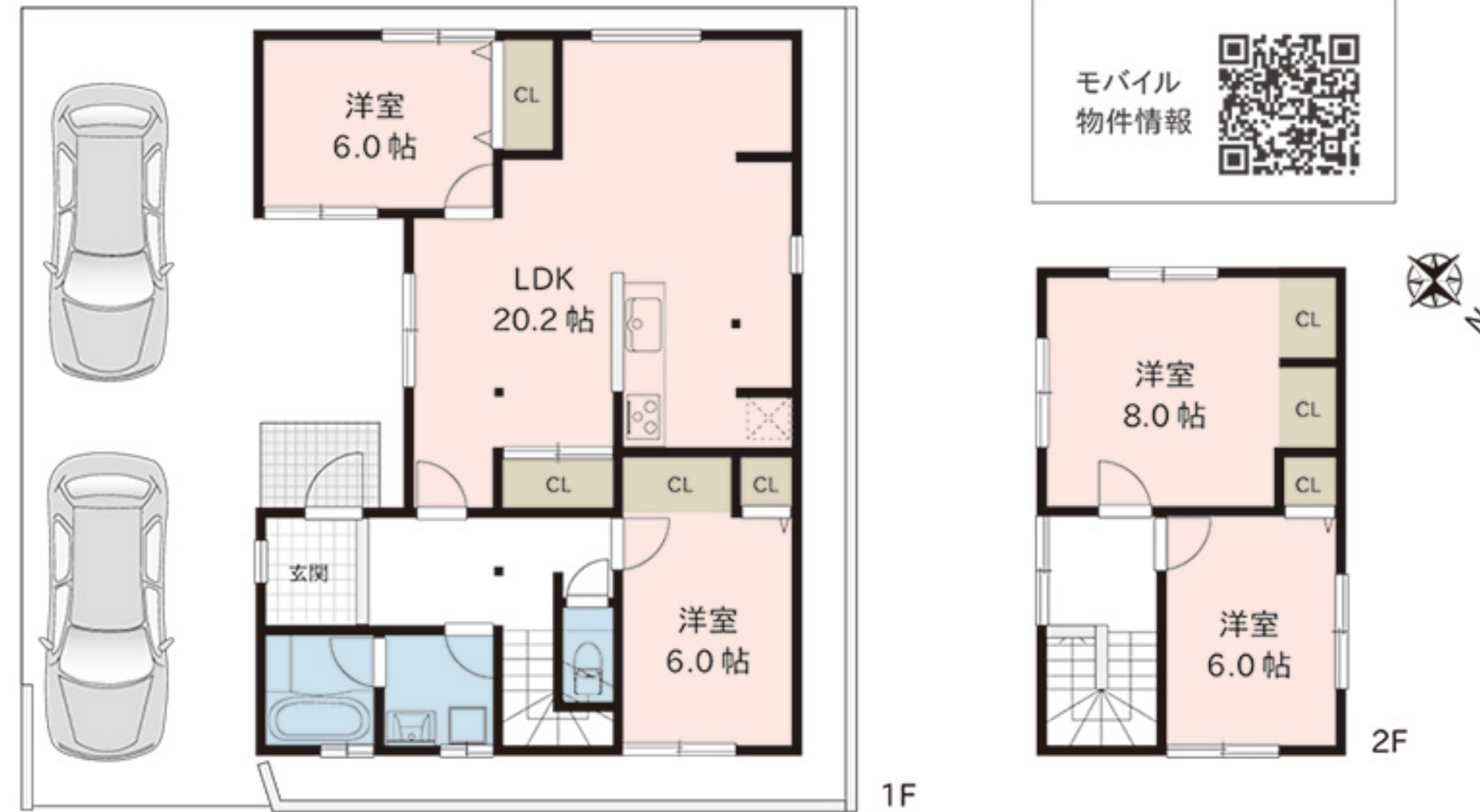
- ★ 広々約20帖のLDK 全居室6帖以上
- ★ 水まわり機器全て新品 充実のリフォーム
- ★ 敷地約49坪 整形地

主なリフォーム内容

令和5年8月完了

- ◆システムキッチン新品
- ◆洗面化粧台新品
- ◆給湯器新品
- ◆フロア材新品(一部CF)
- ◆サッシ一部新品
- ◆外壁重ね張り(一部)
- ◆白アリ防蟻工事(5年保証)
- ◆システムバス新品
- ◆トイレ新品
- ◆クロス貼替
- ◆建具・玄関ドア新品
- ◆外壁(2F)・内部塗装
- ◆ハウスクリーニング

●給排水管は既存です。●防蟻工事の保証期間は工事完了日より5年間です。



【周辺施設】

- セブンイレブン(新潟太夫浜店) : 約190m
- ウエルシア(松浜店) : 約1.3km
- ウオロク(松浜店) : 約1.3km
- 太夫浜保育園 : 約900m
- 新緑北公園 : 約60m
- 松浜図書館 : 約980m

●所有権移転などの手続きを行う司法書士は売主指定とさせていただきます。図面等、現状と異なる場合は現状優先とします。又、家具や車、備品等は販売価格に含まれません。●周辺施設につきましては令和5年3月に調査したものであり、移動(移転)または廃止される場合がございます。万一、ご成約の際にはご了承ください。

住 所 新潟県新潟市北区太夫浜 1694 番地 16
地 番 新潟県新潟市北区太夫浜字上浜山 1694 番 16、1700 番 6
交 通 JR白新線「新崎」駅 約4.7km
新潟交通「松浜病院前」バス停 徒歩4分(約260m)
おらつてのバス「松浜病院前」バス停徒歩3分(約220m)

土地面積 162.86㎡ (49.26坪)
道路負担 -
建物面積 1F: 79.10㎡ 2F: 33.12㎡ 合計: 112.22㎡ (33.94坪)
建物構造 木造セメントかわら・かわらぶき2階建
築年月日 昭和53年9月30日
増 改 築 平成元年11月15日増築、年月日不詳構造変更、令和5年8月22日一部取壊し

間 取 り 4LDK
駐 車 場 2台可
設 備 公営水道、公共下水、集中プロパンガス
接面道路 北東側約6.0m公道

土地権利 所有権
地 目 宅地
区域区分 市街化区域
用途地域 第1種低層住居専用地域

建ぺい率 50%
容 積 率 100%
学 校 区 太夫浜小学校(約1.1km)、南浜中学校(約5.1km)
公法制限 斜線制限(道路・北側)、高さ制限、景観法、日影規制、立地適正化計画
備 考 -

令和6年4月1日更新

国土交通大臣(4)第7231号(公社)全日本不動産協会(公社)首都圏不動産公正取引協議会加盟

株式会社リアルト・ハーツ

売主

リアルト・ハーツ 検索 <https://www.real-to-hearts.jp/>

当物件に関するお問い合わせ先

リアルト・ハーツ 新潟支店

〒950-0916 新潟県新潟市中央区米山3-2-11
新潟米山MKD5ビル

TEL.025-248-2866 FAX.025-248-2867



「リセットハウス」は株式会社リアルト・ハーツの中古住宅ブランドです。