



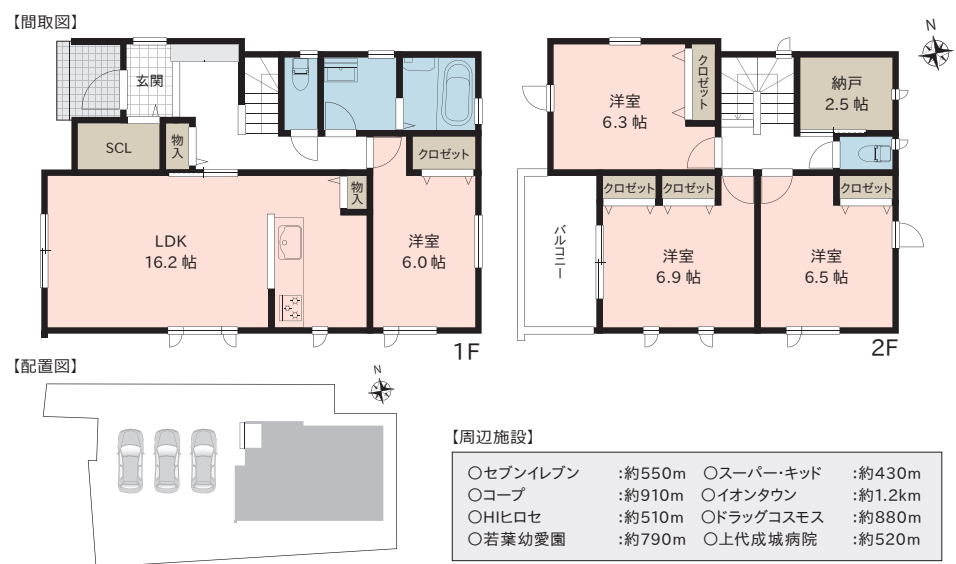
販売価格

2,998 (税込) 万円

- ★ オール電化 4LDK 並列駐車3台可
- ★ 周辺施設充実・生活利便性良好
- ★ 西廻りバイパスまで約200m

設備・仕様 令和6年3月完成

- ◆食洗機付キッチン
- ◆エコキュート給湯器
- ◆浴室暖房乾燥機
- ◆トイレ2箇所(シャワートイレ)
- ◆断熱玄関ドア(スマートキー)
- ◆高熱熱浴槽・24時間換気
- ◆全室LED照明
- ◆全室Low-Eガラス
- ◆ベタ基礎
- ◆制震ダンパー
- ◆建物瑕疵担保責任保険10年
- ◆地盤保証20年
- ◆省令準耐火構造仕様
- ◆白アリ防蟻保証5年
- 防蟻工事の保証期間は工事完了日より5年間です。



●所有権移転などの手続きを行う司法書士は売主指定とさせていただきます。図面等、現況と異なる場合は現況優先とします。又、家具や車、備品等は販売価格に含まれません。●周辺施設情報は令和6年1月に調査したものであり、移動(移転)または廃止される場合がございます。万一、ご成約済の際はご了承下さい。●別途、表示登記・移転(保存)登記費用等がかかります。●建物の設備・仕様は変更になる可能性があります。

住 所 熊本市西区上代3丁目5番41号(旧住居表示)
地 番 熊本市西区上代3丁目1800番2、1800番5
交 通 熊本市電「田崎橋」電停 約2.4km
 JR鹿児島本線「熊本」駅 約2.6km
 産交バス「野中公民館前」バス停 徒歩4分(約300m)

土地面積 246.48㎡(74.56坪)
道路負担 —
建物面積 1F:60.97㎡ 2F:47.74㎡ 合計:108.71㎡(32.88坪)
建物構造 木造ガルバリウム鋼板縦ハゼ葺き2階建
築 年 月 令和6年3月完成
入居時期 令和6年4月以降
間 取 り 4LDK+S(納戸)+SCL(シューズクロゼット)
駐 車 場 3台可
設 備 公営水道、公共下水、オール電化
接面道路 西側約3.5m公道(当該SB済)
土地権利 所有権
地 目 宅地
区 域 区 分 市街化区域
用途地域 第1種中高層住居専用地域
建 ぺ い 率 60%
容 積 率 150%
学 校 区 城山小学校(約1.8km)、三和中学校(約1.3km)
公法制限 斜線制限(道路・隣地)、日影規制、景観法、立地適正化計画、航空法、災害対策基本法、第22条区域
備 考 ※本物件敷地には隣地との協定部分があります。
 建築確認番号:熊健第1230873号

令和6年3月29日更新