

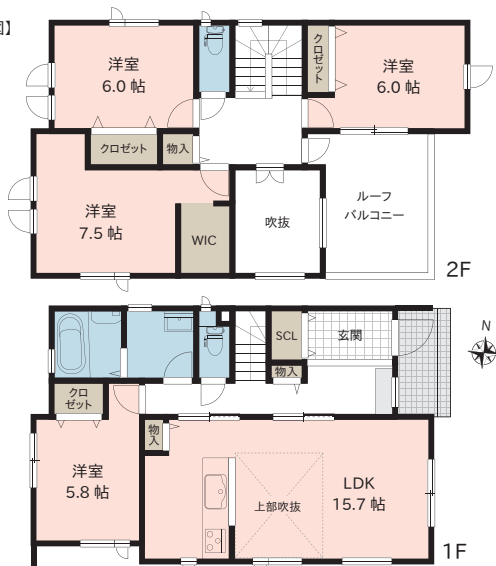


販売価格

**2,798** (税込) 万円

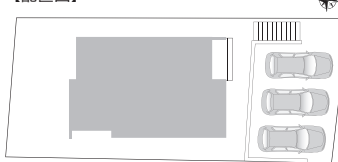
- ★ オール電化 4LDK 駐車3台可
- ★ 広々としたルーフバルコニー付き
- ★ 西廻りバイパスまで約920m

【間取図】



4LDK+WIC 駐車3台可

【配置図】



【周辺施設】

- ファミリーマート : 約1.7km
- コープ : 約2.1km
- イオンタウン田崎 : 約2.7km
- ゆめマート : 約2.8km
- 池上保育園 : 約590m

●所有権移転などの手続きを行う司法書士は売主指定とさせていただきます。図面等、現況と異なる場合は現況優先とします。又、家具や車、備品等は販売価格に含まれません。●周辺施設情報は令和5年10月に調査したものであり、移動(移転)または廃止される場合がございます。万一、ご成約の際はご了承下さい。●別途、表示登記・移転(保存)登記費用等がかかります。●建物の設備・仕様は変更になる可能性があります。

住所 熊本市西区池上町 2464 番地 2  
 地番 熊本市西区池上町字来迎院 2464 番 2  
 交通 JR線「熊本」駅 約3.0km  
 産交バス「谷尾崎団地前」バス停 徒歩7分(約520m)  
 土地面積 198.87㎡(60.15坪)  
 ※実測: 193.04㎡(58.39坪) 別途SB部分2.77㎡

道路負担 ー  
 建物面積 1F: 60.03㎡ 2F: 48.85㎡ 合計: 108.88㎡(32.93坪)  
 建物構造 木造ガルバリウム鋼板瓦葺き2階建  
 築年月 令和6年3月完成  
 入居時期 令和6年4月以降  
 間取り 4LDK+WIC(ウォークインクロゼット)  
 駐車場 3台  
 設備 公営水道、公共下水、オール電化  
 接面道路 北東側約3.6m 公道・私道、北西側約0.9m 公道(法定外公共物)  
 土地権利 所有権  
 地目 宅地  
 区域区分 市街化区域  
 用途地域 第一種低層住居専用地域  
 建ぺい率 40%  
 容積率 80%  
 学区 池上小学(約1.3km)、三和中学校(約1.7km)  
 公法制限 斜線制限(道路、北側)、景観法、災害対策基本法、立地適正化計画、航空法、高さ制限、かけ条例、外壁後退、日影規制  
 備考 建築確認番号: 熊建第1230628号  
 ※敷地内に電柱があります。

令和6年3月29日更新

国土交通大臣(4)第7231号(公社)全日本不動産協会(公社)首都圏不動産公正取引協議会加盟

**株式会社リアルト・ハーツ** 売主

リアルト・ハーツ 検索 <https://www.real-to-hearts.jp/>

当物件に関する  
お問い合わせ先

リアルト・ハーツ 熊本支店

〒861-2107  
熊本市東区秋津新町2-22

TEL.096-285-8421 FAX.096-285-8431