



販売価格

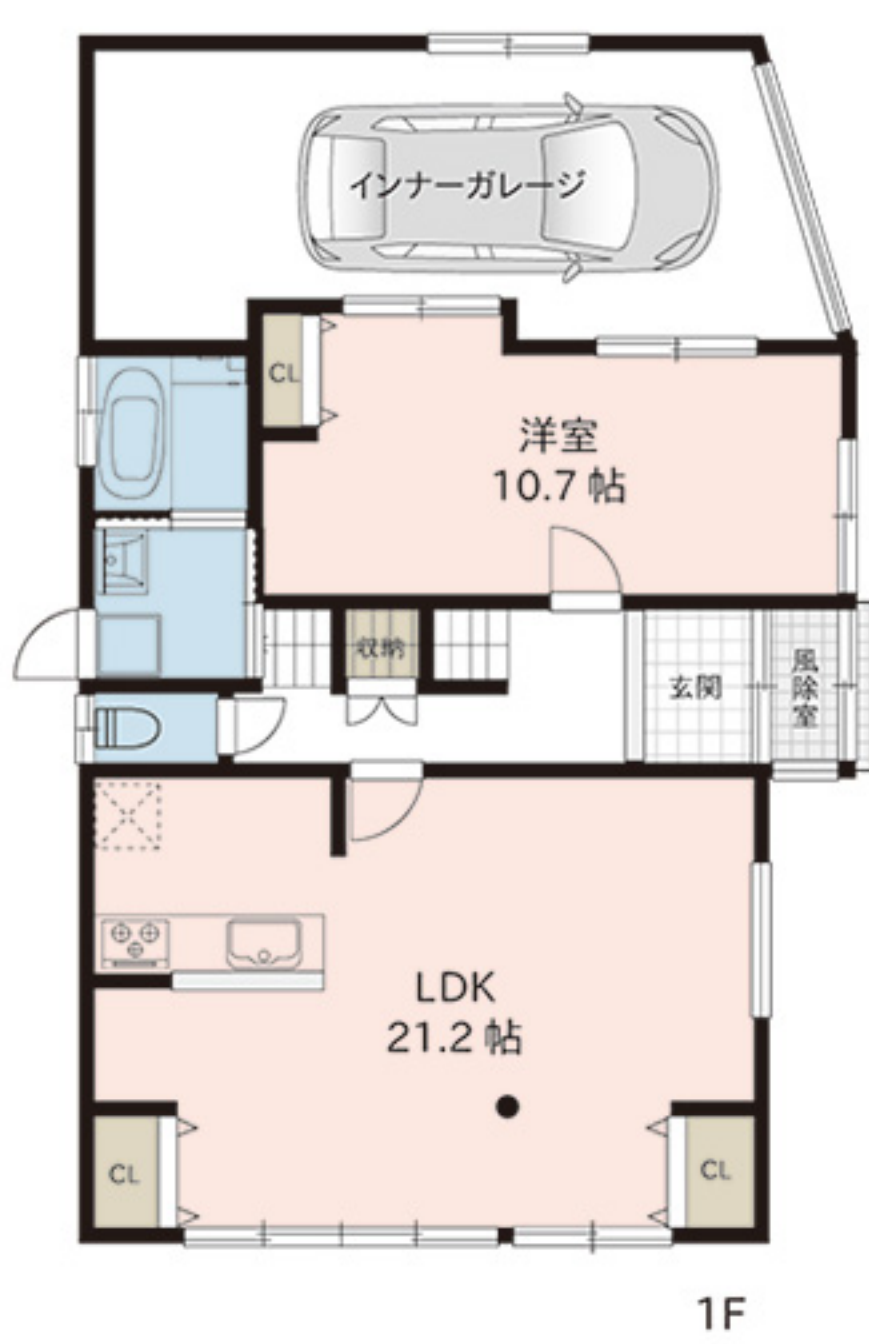
1,438 (税込) 万円

- ★ LDK 21.2 帖 食洗機付キッチン 全室洋室
- ★ 柏崎バイパス近く交通アクセス良好
- ★ 駐車 3 台可 (内インナーガレージ 1 台分)

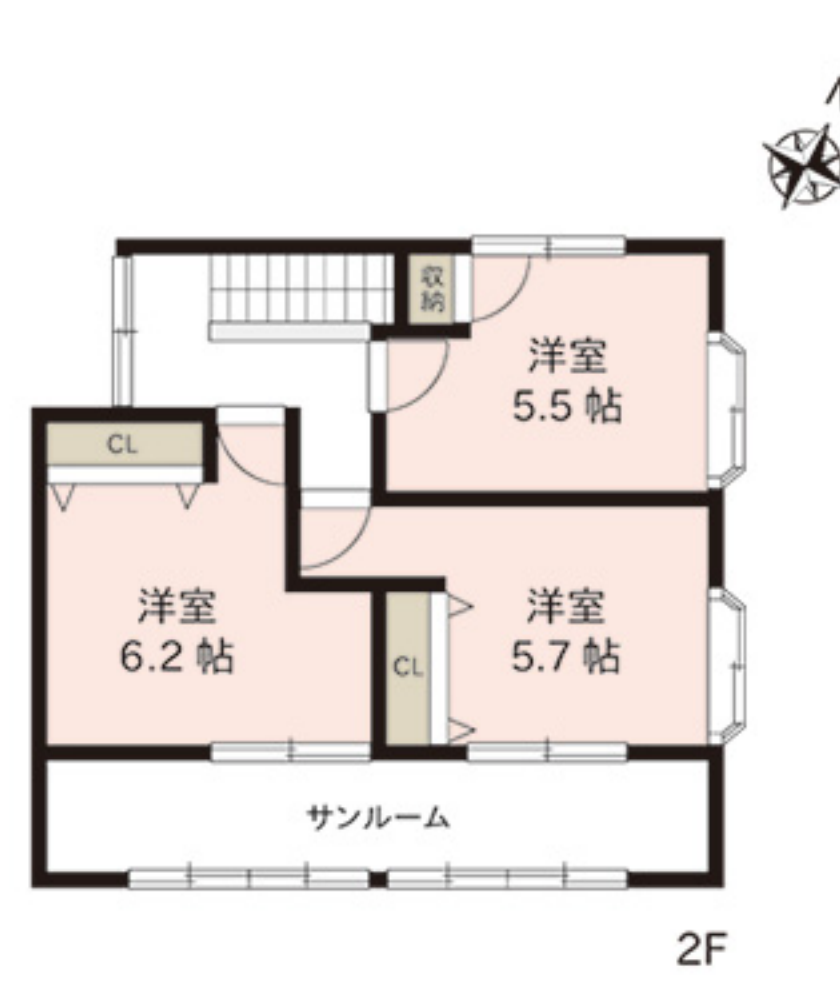
主なリフォーム内容 令和 6 年 3 月 完了

- ◆ キッチン新品 (食洗機付)
- ◆ 洗面化粧台・トイレ新品
- ◆ 建具新品 (一部既存)
- ◆ クロス貼替
- ◆ 外壁・内部塗装
- ◆ フロア材一部増張・一部張替
- ◆ 屋根塗装 (一部葺替)
- ◆ 照明器具新品
- ◆ 駐車場増設
- ◆ TV モニターホン新品
- ◆ 白アリ防蟻工事 (5 年保証)
- ◆ ハウスクリーニング

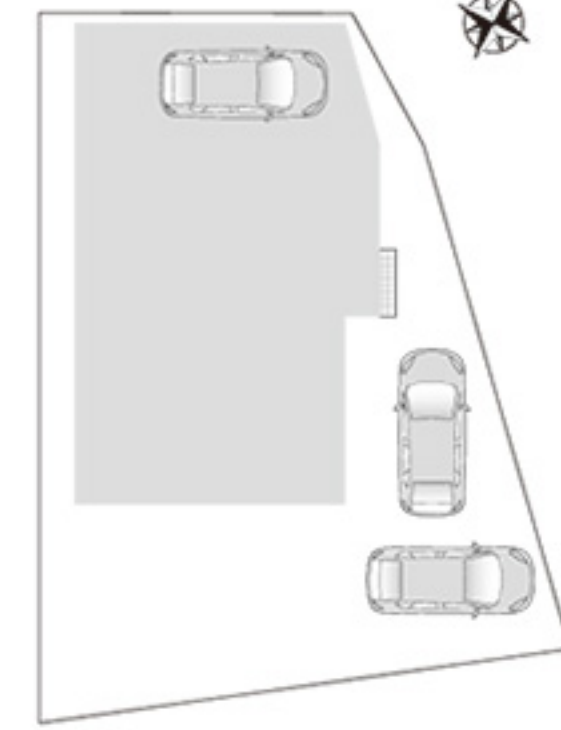
● 給排水管は既存です。● 防蟻工事の保証期間は工事完了日より 5 年間です。



JIO 既存住宅
かし保険 適合住宅
既存住宅の隠れた瑕疵 (欠陥) により生じた損害を補償する保険です。



【配置図】



【周辺施設】

- セブンイレブン (柏崎鯨波店) : 約 820m
- ウエルシア (柏崎米山台店) : 約 1.1km
- 米山台保育園 : 約 820m
- 新潟病院 : 約 840m
- 新赤坂公園 : 約 560m
- 新赤坂集会所 : 約 200m
- 柏崎バイパス : 約 630m

● 所有権移転などの手続きを行う司法書士は売主指定とさせていただきます。図面等、現状と異なる場合は現状優先とします。又、家具や車、備品等は販売価格に含まれません。● 周辺施設につきましては令和 5 年 12 月に調査したものであり、将来移動 (移転) または廃止される場合がございます。● 万一、ご成約の際にはご了承下さい。

住 所 柏崎市新赤坂三丁目 8 番 1 号 (住居表示)
番 号 柏崎市新赤坂三丁目 310 番
交 通 JR 信越本線「鯨波」駅 約 1.9km
越後交通「新赤坂町中央」バス停 徒歩 3 分 (約 230m)
土地面積 220.78 m² (66.78 坪)
道路負担 -
建物面積 1F: 97.21 m² 2F: 48.06 m² 合計: 145.27 m² (43.94 坪)
※インナーガレージ 24.05 m² 含む
建物構造 木造瓦葺 2 階建
築年月日 平成元年 6 月 24 日
増 改 築 平成 12 年 1 月 10 日 増築
間 取 り 4LDK
駐 車 場 3 台可
設 備 公営水道、公共下水、都市ガス
接面道路 北西側約 6.0m 公道、北東側約 6.0m 公道
土地権利 所有権
地 目 宅地
区域区分 非線引き区域
用途地域 指定なし
建 ぺ い 率 70% (角地緩和により 80%)
容 積 率 200%
学 校 区 剣野小学校 (約 1.4km)、第三中学校 (約 400m)
公 法 制 限 斜線制限 (道路・隣地)、景観法、立地適正化計画
備 考 ※町内会費 13,000 円/年、除雪・集会所維持管理費 3,000 円/年
※敷地内に電柱・支線があります。

令和 6 年 3 月 27 日 更新